



INFORME
RICARDO VILLANUEVA
RECTOR GENERAL

2021



UNIVERSIDAD DE
GUADALAJARA
Red Universitaria e Institución Benemérita de Jalisco

Tekiamanextilli ika Nawatlahtolli
NÁHUATL



UNIVERSIDAD DE
GUADALAJARA

UNIVERSIDAD DE GUADALAJARA

Dr. Ricardo Villanueva Lomelí

Rector General

Dr. Héctor Raúl Solís Gadea

Vicerrector Ejecutivo

Mtro. Guillermo Arturo Gómez Mata

Secretario General

CONSEJO DE RECTORAS Y RECTORES

COORDINACIÓN GENERAL EJECUTIVA

Mtra. Paola Lyccette Corona Gutiérrez

Coordinadora General de Planeación y Evaluación

Lic. Rafael Serrano González

Secretario de la Coordinación General de Planeación y Evaluación

COORDINACIÓN TÉCNICA Y LOGÍSTICA

Mtro. José Martínez Graciliano

Coordinador de Evaluación

DIAGRAMACIÓN, EDICIÓN Y DISEÑO

Luis Alonso González Carranza

Luis Enrique Sánchez Salas

EDICIÓN Y CORRECCIÓN DE ESTILO

Mtro. Juan José Nuño Anguiano

TLAHTOLKWAPANIH / TRADUCTORES

Mtro. Victoriano de la Cruz Cruz

Mtra. Leonarda Hernández Hernández

D.R. © 2022, Universidad de Guadalajara

Avenida Juárez 976

C.P. 44100, Guadalajara, Jalisco

www.udg.mx

Este informe de actividades se terminó de editar en marzo de 2022

Se prohíbe la reproducción, el registro o la transmisión parcial o total de esta obra por cualquier sistema de recuperación de información, existente o por existir, sin el permiso previo por escrito del titular de los derechos correspondientes.



Amatekitl

Teixpantlistli	8	Kimaweweyakilkeh iwan tlanawatia nochi	50
Tlen tlamacht mochiwtiwallahtok. Keman, tekiyotl iwan teixpannextilistli		4.1 Mochiwa kwalli iwan mokwaltlalia tlawilli.	50
Tlamachtlistl iwan yankwik tlamachtilli	20	4.2 Kimaweweyakilia tlen kwalli tlamachtilkalli	52
2.1 Kwalli tlamachtilli iwan tlen nelkwalli	20	4.3 Tlasentilistli tlen tlahtlamantli xelpamitl tlen towanpoyowan iwan mochiwa	56
2.1.1 Tekikalko	22	4.3.1 Tekiti ipan altepeyotl tlen tlayolkayotl	57
2.1.2 Tlen moihkwilohtokeh	23	Nextilistli tlen nemilistli	60
2.1.3 Tekitl iwan momachtianih	24	5.1 5.1 Mochiwa iwan nextilistli tekichiwalistli	60
2.1.4 Tlatlahko Xiwitlamachtilli tlen moneki	25	5.1.1 Nextilistli tlen tlamachtilistli ika mowika ne nemilistli iwan tekichiwalistli	60
2.1.5 Weyi tekitl tlen mochiwa ika nochi tlahnamikilistli	26	5.1.2 Mochiwa tlen kwalli ne nextilistli tlen nemilistli	62
2.1.6 Ma tekitikan nohkiya iwan amo ika kwalantli	28	5.1.3 Mochiwa tlen ipatih kanpa mokwaltlalia ne nemilistli	63
2.2 Yankwik tekitl iwan tlahtlanilistli ika tlamachtilistli	30	5.2 Nemilistli Institucional	64
2.2.1 Tikinmachtiseh tekitinih	31	5.2.1 Tlanawatilli tlen Tlamachtilkalli	64
2.2.2 Tlen kwalli tlamachtilistli iwan kinextia ne tekitl tlen tlamachtihketl	32	5.2.2 Tlachiwalismeh iwan tlasenkawalli tlen tlakayochiwalistli	65
2.3 Tekichihkatlanawatilli iwan nochi	33	5.2.3 Tlapialistli tlen federal iwan estatal	66
2.3.1 Tekitilistli tlen xochitekitl iwan nemilistli	34	5.2.4 Tlachiwalismeh tlen kiakoki iwan kipiya tlen kiitskiki	66
2.3.2 Mawiltilistli	35	5.2.4.1 Tematitilistli tlen kiwaltlalia sansehko	66
2.3.3 Tlapalewilistli iwan kitlaikilia tlen tlamachtihketl	36	5.2.4.2 Tlakowalistli tlen nelliya	66
2.3.4 Tlapalewilistli	36	5.2.4.3 Axxkana tlakakayawa	67
Tlatemolistli iwan mopatla tepostlachiwanih iwan tlen tlahlamikilistli	40	5.2.5 Mokwaltlalia ne regulatoria iwan tlachiwanih ika tekitl	68
3.1 Tlatemolistli tlen frontera kanpa kimanextia tlen nochi	40	Tlen motlanilia iwan kiixmatkeh	72
3.1.1 Tekichihkatlanawatilli tlen tlapipialli towanpoyowan ika wahkapa nivel.	42		
3.1.2 Kichiwa tlachiwanih	42		
3.1.3 Kiwaltlalia tlen tlachiwanih	44		
3.2 Temaka tlen yawik tlachiwanih iwan ne nemilistli	44		
3.2.1 Kichiwa iwan kiwaltlalia kaltlanawatilli	46		
3.2.2 Nextilistli iwan kichiwa tlen nemilistli iwan tlen tepostlachiwanih	47		
3.3 Kiwaltlalia iwan kitlalia tlen weli ipan ne tlatemolistli	47		
3.3.1 Tlen kwalli tekiti tlamachtianih	48		

Teixpantlistli

Ika inin Amatlanawatilli tlen kitokaxatiah Ley Orgánica tlen Weyi Tlamachtilkako, iwan nohkiya inin tekittl tlen nochi mosentilia tomin moneneki monextis tlen kichiwtok ini Tlamachtilkalli, tlawel niyolpaki nimechnextilis ika Honorable Consejo General Universitario (HCGU), tekiwakhkemeh, tlayekananih tlen momachtiani, tlamachtiani, tlatehtemoani, tekitinih iwan nohkiya sekinok tekitinih, ipan expan xiwitl tlen nitikititiwallahtok.

Ipewayan inin kokolistli ipan COVID-19 nikan Mexihko, ipan Weyi Tlamachtiskalli tlen Guadalajara (UdeG) kitlalihi iwan temachtiani, tepostlatehtemoani, sekinok weyi tlakamachtilyan iwan nakahya, tekitinih iwan tepostl tlen san tekitinih tlen nikan altepetl. Achtowi ma mochiwa tekittl ipan Mexihko, nikan UdeG kiyolitihki iwan kichihchiwki miyak weyi tekittl iwan ihkinon amo momahtiyahkeh ika COVID-19, ipanpa nehnelliya nimantsin ayohkanah moitakeh teixpan, iwan nimantsin onkah tekittl ken mopahtiseh nepa Situación ika Tapahtilistli, nimantsin kitlaliheh tlen Sistema de Detección Activa tlen COVID-19, ika tekittl tlen mochiwki ipan Hospitales Civiles tlen Guadalajara, iwan ihkinon nimantsin kinpahtiseh iwan kintsopiniseh tlen Plan de Vacunación ika achiyok tlen ikan ewanih Xalixko ewanih, tlen nikan itstokeh. Inin tekittl iwan sekinok tlamachtilli ipan 2021 xiwitl ika iwan ihkinon kwalli tekittl mochiwki nikan tlamachtiskalli, nohkiya achiyok monextiki tekittl tlen mochiwtok nika totlalwi iwan ihkinon kwalli yolistli, sehtilistli, setsin, kwalli iwan nikan tlalli iwan ika miyak tekichiwalli.

Inin Red Universitaria, ika se weyi tekittl tlen mochiwtiwallahtok kanpa kinekih kiixtiliseh kentsin tekittl iwan amo san ipan se kanahya ma mochiwa nochi tekittl ipan 1994, naman onkah 16 wehweyi tlamachtilkako, 175 weyi tlamachtilli tlen Sistema de Educación Media Superior (SEMS) iwan nopa Sistema de Universidad Virtual (SUV) iwan naman ipan 12 kanahya tlamachtilli nikan Xalixko. Ika



nochi inin tlamachtilli tlen Centro Universitario Tlaxomolco ipan 2020 iwan se yankwik tlamachtikalli tlen media superior nipa Juanakatlan ipan 2021, moyolihthiki se tlamachtikalli tlen Weyi Kaltlamachtilyan tlen Guadalajara ipan 110 tlen 125 tlatilantok nikan Xalixko.

Itlamiyan 2021 xiwitl, inin Red Universitaria temakak tlamachtilli tlen achiyok itlahkotiyán momachtianih tlen Xalixko, ika tlen tleyantokeh iwan tlatlahko momachtianih, ipan 53 tlen 100 momachtianih itstokeh prepa, licenciatura noso posgrado kalaktokeh ipan Weyi Tlamachtikalko tlen Guadalajara. Ika inin eyi xiwitl tlen nikan tetekititokeh naman itstokeh 291,600 momachtianih tlen tlatlahkotinih iwan tlen tlekatokoh momachtianih 324,340 tlen kiihtosneki tlehkok momachtianih 11.2%.

Inin tekittl “Prepas UDG: Un lugar para todos” nikan kalakkeh miyak momachtianih tlen moamatlalihkeh ipan tlen tlatlahkotinih momachtiah nikan Katlamachtikalko. Ika nochi SEMS itlamiyan 2021-2022 xiwitl tlen 55,577 momachtianih, iwan ihkinon onkak tlamachtianih kanpa kwalli momachtiseh ipanpa onkay miyak tlamachtilli.

Ika tlen kwalli tlamachtilli, itlamiyan 2021 tlen 95% tlen nopa naman moamatlaltokeh tlen licenciaturah onkah naman momachtiah tlan kipannextihkeh tlen kwalli iwan 67 tekittl ipanpa nehnelliya tlawel kwalli tekittl tlamachtilli kpiyah tlen nipan kinamatlaltokeh Exámenes Generales de Egreso de Licenciatura (EGEL). Ihkinon, nopa Universidad de Guadalajara inin se tlamachtilli tlen nikan mochiwa ika kwalli tekittl tlen Programa Nacional tlen Posgrados tlen Nelkwalli, ipan 2021-2022 xiwitl moamatlalihkeh 200 tlamachtilli; 15 tlen inin kwalli kinmanextihkeh ipan sekinok tllali.

Ika nochi tlamantli tlen pano ipan tlattepaktti, achiyok tlehkok ipan 2021 xiwitl ika nochi yankwik tekittl iwan sekin amo nochi yowih, iwan ihkinon momachtianih ipan 3 tlamachtilli san ipan tepostokatsawalli ipan weyi tlamachtikalko kanpa mochiwki Ompa Conferencia Modelo tlen Naciones Unidad ika Siste-

ma tlen Educación Media Superior tlen Weyi Kaltlamachtilyan (UNOSEMS), ika kanpa itstoyah 624 momachtianih, 124 tlamachtianih iwan 87 tlayekananih iwan tekitinih 63 tlamachtilikalli tlen preparatorias ipan nochi weyi tllali Xalixko.

Nohkiya ma tikmatikan, iwan ihkinon teixpan tlen naman onkah 100% tlen Cuerpos Académicos/CA) iwan tekotsawalli tlatehmoanih iwan tlatehmo-listli tlen intercentros, nikan Mexihko iwan Sehkoyok tllali, panok 191 ipan 2029 elito 459 ipan 2021.

Nohkiya, nopa Sala tlen Situación ipan Tropahtilyan COVID-19, tlen mopewaltihki ipan febrero tlen 2020 xiwitl, kinnextilihkeh sekin momachtianih, iwan tlamachtianih, tekitinih, tlayekananih tlen nochi Red Universitaria iwan ihkinon kwalli mokwapaseh tlamachtikalko. Nohkiya ipan 2021 xiwitl, sekin tlen tekittl ipan 45 tlamachtilli ipan kanahya tropahtilyan tlen Gobierno Estatal ika nochi tlamantli tlen tropahtilistli, tlamachtilistli iwan tominkayotl.

Ihkinon nohkiya kwalli kintsopiniseh nochi Mexihko ipan 2021, nopa UdeG kitlalihki 19 kanahya iwan kintsopinihkeh 1,115,706 tlatsoptli kanpa tlapalewihkeh nechka 7,000 tlakameh iwan ichpokameh tlen san tlapalewihkeh, sekin tekitinih iwan momachtianih tlen nohkiya kwalli tekichiwah ika ininyollo iwan tepalewilitli nikan Xalixko.

Ma tikmatikan, nohkiya tlawel mochiwkeh sekin tlamantli tlen COVID-19 mopewaltihki ika inin tekittl tlen 179,194 tlen motemakak iwan amo tlen tlatlawkeh iwan ihkinon amo momawaseh. Tlawel ma kiixmatikan ipan se tekitinih GenesLife, sekin tlatehmoanih tlen Weyi Tlamachtikalko tlen Guadalajara mochiwki kwalli tepostli kanpa achtowi kipantihkeh nopa seyok tlen kiski Omicrón Mexihko.

Nohkiya, inin tekittl tlen moneki iwan ma onkah kwalli tlawilli tlen 2021 xiwitl iwan kena achiyok motepalewihtok nechka \$9,383,853 iwan ihkinon kentsin kitemowihkeh nopa tlen kitokaxtiah dióxido tlen carbonoh ika 659 toneladas,

inon kiihtosneki CO₂ tlen kimanawia 23,523 xiwkwawitl. Ika nochi, 12% tlen tlawilli tlen kitilana ipan Weyi Tlamachtiskalli iwan nelkwalli iwan amo kima kwalantli ehekatl.

Iwan ihkinon, ipan ompa tekitl tlen Reingeniería Institucional tlawel mochi-hchiwki nochi tekitl tlen panotok ika sekin tlamantli tlen kiyekanki nochi tekitinik kanpa inihwantin tekitih, ihkinon nohkiya onkak yankwik tekitl iwan achiyok mopatlak nochi tlamantli tlen kenihki tepalewiseh tlen nikan momachtiah iwan tlen amo momachtiah. Inin kiihtosneki tlawel kinpalewihkeh siwameh iwan nohkiya kwalnemilistli, moyolitihki se Unidad de Igualdad, nohkiya tlatskitok ipan Vicerrectoría Ejecutiva iwan kiyekana sekin tekitl tlen tomintsin wahkapatl iwan nohkiya kalaktokeh sekin siwameh, tekiyotl tlen mochi-hchivasneki ken se tlamantli tlen tlawel moneki iwan ihkinon kwalli yolpakilistli onkas, kwalli momachtianih iwan tekitinik ipan nochi tlamachtiskalli.

Ika tomintsin, ipan 2021 xiwitl tlen fiskal nopa Weyi Tlamachtilkalko tlen Guadalajara kiselihki achiyok tomintsin tlen 12, 649 millones tlen tomintsin, achiyok 8.5% ika tlamachtilli tlen 2019 xiwitl (11,655 millones tomintsin) san moneki, tlawel ma timatikan tlen 2019 iwan 2020 xiwitl onkak achiyok pilkwalantli ika tomin 7.102 ichkayolin, iwan tlehkok achiyok tomintsin ipan inin Tlamachtilkalko iwan sanok kimakakeh 1.5%

Tlawel amo onkak ika tomintsin, tlawel kimanawihkeh nochi tlen onkayaya iwan nohkiya ika kokolistli techkalanmakatok; toWeyi Tlamachtilkalli tlawel moneki ma tiktekitan ika tle nikan ewanik iwan sehkoyok tlalli. Nopa ranking Times Higher Education: Impact, kanpa nohkiya kentsin kipalewihkeh tlamachtilli tlen Objetivos de Desarrollo Sostenible (ODS) tlen UNU, Weyi Tlamachtilkalli tlen Guadalajara iwan tlawel kwalli tekitikeh ipan miyak Instituciones tlen Educación Superior (IES) publikas estatales.

Sanok onpanok, nikan tochan tlawek kiixnextihkeh ika nepa Instituto Internacional tlen Educación Superior tlen América Latina iwan Caribe (IESALC), se

tekitl kiyekana Organización tlen Naciones Unidas tlen Tlamachtilistli, Tlateh-molistli iwan Tlahnamikilistli (UNESCO) ipan makwilli tlamantli tlen kwalli nemiskeh tlen nochi tlattepaktl.

Nikintlaskamatilia nochi tekitinik tlen Honorable Consejo General Universitario iwan Consejo tlen Rectoras iwan Rectores, nochi tekitinik tlen nikan itstokeh ken (STAUDEG, SUTUDG iwan FEU), nochi tlen nikan momachtiah, tlatehmoanik, tekitinik iwan nochi tlen nikan sanok momachtiah 3 xiwitl kwalli tekititokeh iwan titlatehmohtokeh iwan ihkinon miyak xiwitl, ipan nochi tekitl tlen mochi-wiwallahtok 24 metstli nikan tinemih, nohkiya nochi tlen nikan panotokeh iwan ihkinon nikan tlamachtilkalli moweyichiwa mohmostlah, ika mistli iyollo tlen nikan tinemih.

“Xiknehnwilli iwan Xitekiti”

Dr. Ricardo Villanueva Lomeli

Weyi Tlayekanketl

1. Tlen tlamachti mochiwtiwallahtok. Keman, tekiyotl iwan teixpannextilistli

No weyi tlamachtilkalko tlen Guadalajara (UDEG) inin se weyi tlamachtilkalli tlen nikan alteptl Xalixko iwan ika itekih iwan momachtianih tlen momachtia ipan superior iwan tlen tlekanokeh <https://patrimonioculturalyturismo.cultura.gob.mx/vigia-digital/Boletin%204/danza-de-alchileos-en-el-valle-de-teotihuacan>, iwan ihkinon achiyok onkah tlamachtilli ipan sekinok kanahya, iwan naman tlawel motetilihtok inin tlamachtilkalko nikan Xalixko iwan tlen nelkwalli nikan totlamachtilis. Nopa UDEG tekitih iwan tlamachtiah ipan 110 tlen 125 municipios tlen nikan altepetl Xalixko. Yeka ipan xiwitl 2021-2022 itstoyah ika 324,340 momachtianih ipan tlen tlatlahtotinih momachtianih media superior iwan tlen tlekanokeh superior. Inin tlapowalistli kimanextia 53.6% tlen nochi nikan naman itstokeh ipan nochi tlen nikan Xalixko momachtiah, inin tlamantli kiihtosneki naman itstokeh miyak momachtianih tlen itstokeh ipan media superior iwan superior tlen nikan Xalixko (605,257), momachtiah nikan ipan Weyi kaltlamachtilyan tlen Guadalajara.

Nopa Red Universitaria naman kipiya 6 centros universitarios temáticos, 10 centros universitarios regionales, se Sistema de Universidad Virtual iwan el



Ma Mochiwa Red Universitaria

Centros Universitarios Regionales

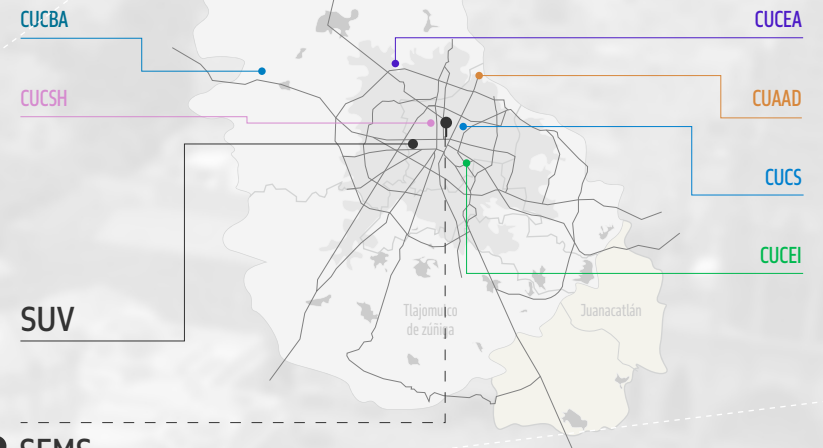


16 CENTROS UNIVERSITARIOS

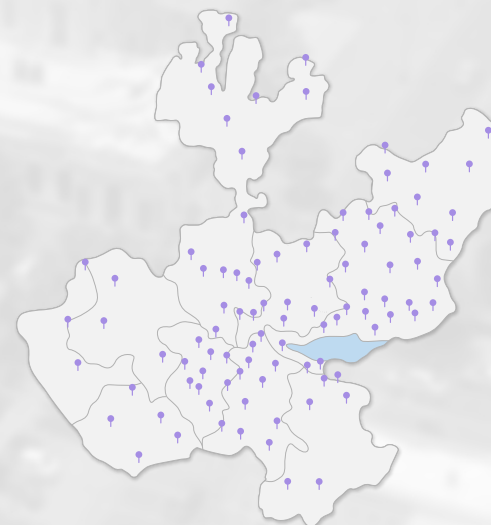
6 Temáticos

10 Regionales

Centros Universitarios Temáticos



SEMS Preparatorias, módulos y extensiones



175 PLANTELES

71 Escuelas preparatorias

27 metropolitanas
44 regionales

97 Módulos

03 metropolitanos
94 regionales

7 Extensiones regionales

Sistema de Educación Media Superior, kanpa onkah 175 weyi tlamachtikalko (71 tlamachtikalko preparatorias, 97 módulos iwan 7 extensiones), ina inin el-tokeh ipans 12 regiones administrativas tlen nikan Xalixko.

Ika inin tlamantli tlen mochiwa tlen kitokaxtiah ma kentsin mopasalo iwan ayohkanah ma elto sansheko iwan tlen kichiwtiwallahtok nopa Universidad de Guadalajara iwan yeka naman onkah tlamachtilli ipan sekinok kanahya weyi momachtianih universitarios regionales, yeka naman onkha achiyok momachtianih tlen amo itstokeh nochi nikan ipan ZMG yeka iwan tlawel kipalewihtokeh ma onkah achiyok tlamachtilli iwan nelkwalli tlamachtilli kanpa ipan miyak altepetl nohkiya kwalli momachtiseh, ihkinon onkas achiyok kwalli tlaxtlawilistli iwan ayoktlawel pankisaseh ipan sekinok kanahya momachtitih.

Nopa UDEG kipiya ika nopa tlen kitokaxtiah Sistema de Universidad Virtual iwan kipiya se tlamachtilli tlen bachillerato, 9 tlen pregrado iwan 10 posgrados, nochi ipan tepostokatsawalli. Ihkinon, nopa sistema virtual tlen UDEG nohkiya kitetonia se tekitl tlen kanpa itstokeh momachtianih iwan kwalli tekitih ika nochi tlen nikan nemih iwan kitemoah, achiyok tlamachtilli ipan tepostokatsawalli, iwan ihkinon kwalli momachtiah iwan achiyok kwalli nemiseh.

Kwalli mochiwa tekitl, itlamiyan 2021 xiwitl nikan nopa UDEG kipiyya nechka 151 kalli tlen tlatlahko momachtianih media superior iwan kwalli moamatlahlihtokeh ipan Padrón de Calidad del Sistema Nacional de Educación Media Superior (PC-SINEMS). Ipan nopa tlen kitokaxtiah pregrado ipan 178 tlamachtilli ipan nochi altepetl tlen kwalli kistokeh. Ipan posgrado mopowkeh 200 weyi tekitl ipan nechkolli Programa Nacional de Posgrados de Calidad (PNPC). Nochi tlamachtianih tlen onkah achiyok 18,131 tlakameh iwan siwameh, tlen kwalli 2,734 siwameh iwan tlakameh, 2,797 san tlatehtemoah ixtlamatinih, 10,947 son simwah iwan tlamachtianih iwan 1,653 teknikos tlamachtianih. Nochi kwalli tlamachtilli tlawel mochiwtok iwan pankistok nechka yankwik tlen 6,844 tlen nikan tekitih iwan tlawel moneki ma mochiwa tekitl iwan kinmakatokeh miyak amatl ipan (PRODEP, SNI).

Inin UDEG inin se weyi kaltlamachtilyan tlen tiktokaxtiah bicentenario iwan tlawel kinpalewia Xalixko ewanah iwan nochi altepechanewkeh. Iwan yeka inon, maske onkah kokolistli tlen nikan naman onkah tlen tiktokaxtiah nopa COVID-19, tlawel tepalewihtokeh iwan kwalli tekitl kichiwtokeh, iwan tlawel onkatok miyak kwalli tekitl tlen kinpalewihtok nochi tlen nikan ewanah momachtianih iwan sekinok Xalixko ewanah ika ixtlamatinih, tepostli, kwaltekitl iwan tlakameh. Iwan ihkinon nochi kintsopinihtokeh tlen nikan ewanah, tlen UDEG kitlalihki 19 kanahya kanpa tetsopiniseh ika nochimeh 1,151,706 tlatso-pintli iwan tekitikeh nechka 7,000 tlakameh iwan siwameh.



Tekichiwalli ika tlatso-pintli COVID-19.

Ika tlen wahkapan inkionpowkeh, inin UDEG tekichiwa iwan tlawel kitepanitta iwan kiyankwilia tekitl, iwan yeka tlawel moneki, nohkiya nochi tekitl tlen ika yankwik tekitl tlen kitemoa tlawel ma mokwaltlalli nochi tekichiwali tlen kanpa itstokeh tekichiwanih, maxke axtlawel onkah tomitsin san kena nochi ma kwalli motekiwi iwan kwalli ma moihihski tomitsin tlen nopa kaltlamachtilyan kanpa itstokeh momachtianih iwan ihkinon kwalli kisaseh ken tekitih.

2. Tlamachtlistl iwan yankwik tlamachtilli

2.1 Kwalli tlamachtilli iwan tlen nelkwalli

Nopa Weyi Kaltlamachiloyan tlen iwan Red Universitaria tlen nikan Xalixko techmaka kwalli tlamachtilli tlen tlatlahko momachtianih iwan tlen tlekantokeh ipan 12 kanahya tlen nikan weyi tlalli, kanpa nikan weyi tekichiwalli tlen kanpa moixnextia weyi kalli ipan 16 wehweyi kaltlamachtiloyan iwan 1781 kanahya kanpa momachtiah tlen nikan kitokaxtiah media superior.

Nopa tlamachtilli tlen Educación Media Superior (SEMS) onkah 71 kaltlamachtilli, 97 modulos iwan 7 extensiones. Ipan 2021 xiwitl monechkohtokeh sekinok tlamachtilli ken ipan nakahya Juanacatlán ika nopa kaltlamachtilli tlen SEMS, ihkinon tlehkotok achiyok ipan nochi Xalixko tlalli, eliyaya 109 iwan naman 110 tlen nikan 125 tlatilantli tlen Xalixko. Ika nochi nopa weyi kaltlamachtilli, nopa UDEG kipiya naman 6 centros temáticos y 10 centros regionales iwan onkah ipan 9 kanahya tlen ipan 12 weyi kanahya tlen nikan tlalli tlen kanpa nemih.

¹ Nochi tlen onkah ika tlamachtilli tlen nikan itstokeh ipan medio superior iwan onkah 178 iwan nohkiya nikan onkah 175 tlamachtilli achoyok, iwan itstokeh nopa tlen kitokaxtiah centros universitarios CUAAD, CUCS iwan CUSUR iwan tlen itstokeh nochi nikan momachtianih.



Tsakwalli 1. Tlamachtilkalli tlen educación media superior iwan superior tlen kipiya Red Universitaria 2021, ipan sekin kanahya

Weyi Tlatlachikolistli	Weyi kaltlamachtilli			Tlamachtilyoyan tlen tlatlahko momachtianih (SEMS)				Nochi
	Temáticos	Sekin kanahya	Nochi	tlamachtilli Preparatorias	Kanahya	Tlatlantli	Nochi	
Norte		1	1	3	6		9	10
Altos Norte		1	1	2	6		8	9
Altos Sur		1	1	4	8		12	13
Ciénega		1	1	5	7		12	13
Sureste			0	2	6	1	9	9
Sur		1	1	4	8	1	13	14
Sierra de Amula		1	1	4	10		14	15
Costa Sur			0	2	14	1	17	17
Costa-Sierra Occidental		1	1	1	5		6	7
Valles		1	1	6	8	3	17	18
Lagunas			0	5	8	1	14	14
Centro	6	2	8	33	11		44	52
Total	6	10	16	71	97	7	175	191

Kichiwiki: Inin amatl kichiweh tlen CGPE ika tlen kipiayah napa AE 2021, tlatkwalli 1.2.2. Matilistli ipan itlamiyan diciembre 2021 xiwitl. Momatki ipan 11 tlen febrero 2022 iwan tiwelis tikittas ipan <https://www.jalisco.gob.mx/es/jalisco/regiones>.

2.1.1 Tekikalko

Ipan 2021 xiwitl tikpowkeh iwan elito 4,820 kaltlamachtilli, 1,144 tepostlamachtilli, 398 tepostlakwilolpan, 366 achi tlamachtilli iwan 273 weyi kalli kanpa eltokeh nochi ipan Red Universitaria, iwan inin kiihtosneki tlehkok achiyok nechka 6% kanpa onkas kanahya tlen momachtianih, tlan tiklahtlalachiliah tlen onkayaya ipan 2019 xiwitl. San kena moneki ma tikinkwattlalikan nochi inin tlamachtilli iwan ihkinon tiksenkwiliseh kwalli nochi inin kanahya maske

tlawel axonkah miyak tomintsin iwan tohwantintikkwattlalisnekih nochi tekittl tlen ipan inin kaltlamachtilli tlen onkah, san onkah se tekittl tlen tiktokaxtiah *Mil aulas* iwan mochiwiki iwan mokowki sekin ikpalli, wapalli iwan ihkinon kwalli momochtiseh 1,000 kaltlamachtilli tlen SEMS iwan 600 tlen weyi kaltlamachtilli. Ipewayaya tlen inin tekiwahkemeh tlawel moyankwilihtok sekin kanahya tlamachtilli nechka moyektlalihtok 2,600 kalli tlen kiihtosneki nechka 54% tlen nochi ipan inin weyi kaltlamachtilyoyan tlen tiktokaxtiah Red Universitaria.

2.1.2 Tlen moihkwilohtokeh

Ipan xiwitl tlen momachtianih 2021-2022 mochiwiki achiyok sekin 324,340 momachtianih tlen moamatlaliheh ipan Weyi Katlamachtilyoyan tlen Guadalajara ipan tlamachtilli tlen tlatlahkotinih media superior iwan superior, iwan kisato achiyok tlehkok nechka 4.3% ika sekin tlen xiwitl tlen panok, iwan melawak tlehkok ika nochi tlen inin momachtianih tlen itstoyah ipan (2019-2020) nechka 11.2%.

Onkak se tekittl tlen kitokaxtiaheh Prepas UDEG: *Se kanahya kanpa nochi itstoseh*, iwan mochiwiki ipan 2020 xiwitl, kanpa nikan miyak momachtianih welkeh kakakkeh ika nopa tlen momachtianih tlen kitokaxtiah bachillerato general nochi 100% tlen moamatlaltoyoh iwan nikan panokeh iwan momachtihkeh ipan xiwitl tlen kitokaxtiaheh 2021-B iwan 2022-A. Inin tekittl mosenkwiilhi ipan nochi tlamachikalli tlen SEMS, iwan ihkinon kinselihkeh miyak momachtianih tlen nemih ipan tlamachtilkalli tlen 95.2%, iwan 96.7% tlen planteles regionales, iwan inon kiihtosneki kalakkeh 37,932 momachtianih ika kawitl 2021-B y 17,645 ipan inin 2022-A, nochi tlen moamatlaliheh nechka ika tekittl 55,577 momachtianih ipan inin 2021-2022 xiwitl.

Ika inin tekittl tlen mochiwitiwallahtok ika nochi weyi tekittl kanpa nochi tlen momachtisnekih nikan ipan UDEG nochi tlen kinekih kisenkwiliseh nochi tlen amokitsakwiliseh, yeka naman nochi nopa momachtianih kinmakakeh sekin kanahya ika tlen Bachillerato General por Áreas Interdisciplinarias (BGAI) sekin san ipan

tepostokatsawalli iwan nohniya momachtianih teixpan iwan axtlonen tlahtlawayayah. Inin tlamantli mochiwki ika ipanpa motemakak 1,754 achi tlapalewilli momachtianih kanpa itstoyah ipan BGA1 tlen 2021 xiwitl, iwan 435 achi tlapalewilli tlen kalakiskeh ika nechkolli 2022-A tlen nopa kitoxatia bachillerato.

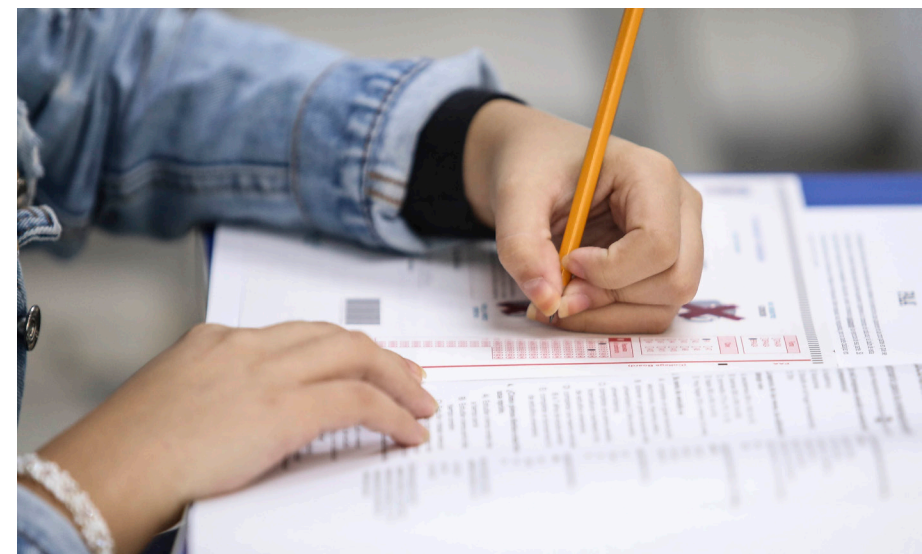
2.1.3 Tekitl iwan momachtianih

Itlamiyan tlen 2021 xiwitl tikiñpowkeh iwan naman onkah 151 tlamachtilkalli tlen SEMS tlen kiihkwihtokeh ipan Padrón de Calidad del Sistema Nacional de Educación Media Superior (PC-SINEMS), 67 tlen achiyok kwalli tekititih. Ipan 2021 xiwitl, nopa 86% kaltlamachtilyan, módulos iwan extensiones tlen SEMS tlen kwalli kiixmatih ipanpa kwalli tekititokeh, iwan naman itstokeh achiyok 160,831 momachtianih; iwan yeka naman kiihtosneki achiyok 89% tlen nochi momachtianih tlen itstokeh ipan weyi tlamachtilkako ipan educación media superior nikan ipan UDEG. Iwan naman ika nopa tlen tlamachtillistl tlen kitokaxtia pregrado, 2021-2022 xiwitl kinpowkeh iwan elitoh 178 Programas Educativos (PE) iwan kena kwalli tekititih ipanpa kipiayah acreditación tlen nelkwalli tlamachtilli ipan nochi Mexihko tlalli iwan; 139 PE nohkiya acreditados ika sekin nechkolli ipanpa kalaktokeh ipan Consejo para la Acreditación de la Educación Superior (COPAES). 95% tlen nochi momachtianih tlen nivel pregrado kwalli momachtitokeh mohmostlah iwan ika nelkwalli tlamachtilli.

Ika momachtianih tlen itstokeh ipan posgrado, ipewayan xiwitl tlen mochiwa naman UDEG mochiwki 200 weyi tekitl ika tlamachtilli iwan moamatlalihkeh ipan padrón del Programa Nacional de Posgrados de Calidad (PNPC), naman onkah 61 programas tlen nehnelliya kwalli eltokeh inintekih, 83 ipan desarrollo iwan 41 tlen yankwik kalakkeh, mopowki achyok nohkiya ika 15 PE tlen naman moixmati ika tlen nehnelliya kwalli kichiwtokheh iwan kiixmatih ipan seyok wahka tlalli. Tlawel moneki ma momati ika inin tekitl ipan Universidad de Guadalajara inin se nahahya tlamachtilkako tlen achiyok kipiya kwalli tekitl iwan itstokeh ipan PNPC tlen nikan Mexihko, kanpa moamatlaltokeh miyak tekitl nikan 4,184 momachtiah tlen posgrado, tlen kiihtosneki nechka 72% ipan inin tlamachtilkalko.

2.1.4 Tlatlahko Xiwitlamachtilli tlen moneki

Ipan xiwitl 2021-2022, nopa Semestre Base, tekitl tlen mochiwa kanpa kwalli itstoseh nopa momachtianih iwan mosansehkotlalis tekitl tlan nelliya kwalli kikwamachiliah iwan nopa momachtianih, mochiwki ipan nechka 62 kaltlamachtilyan tlen SEMS, iwan moxehyelohki ika 50 kaltlamachtilyan tlen preparatorias iwan 12 módulos, kanpa itstoyah 88% tlen nochi naman kalaktokeh ipan xiwitl 2022-A, kiihtosneki, moihkwilohkeh 17,608 momachtianih tlen 20,088 kinselihkeh (12,594 momachtianih tlen kinselihkeh nikan tlen tlamachtilliskalli metropolitanos iwan 5,014 sekinok kaanahya). Ipan inin tekitl motlamohkeh 361 nechkolli kanpa itstoyah 1,800 tlamachtianih.



Amatekichiwalli tlen kitamachiwa kenihki itstokeh tlamachtianih.

Nopa kwalli tekitl naman iwan teipan momachtianih nesi tlawel kwalli kistokeh ipanpa, yeka naman 2021 naman achiyok tlehkok 19.63 puntos porcentuales ikan tlen kisalstli, tlan tiklahtlachiliah ika nopa tlamantli, iwan naman

tlawel kwalli kisatoh ika nochi tlamantli tlen moneki momatis ika inglés, ika sekin tlamantli tlen 32.2 iwan 18 puntos porcentuales ken panok.

Nohkiya, ipan 2021 xiwitl kichiwek 30 wehweyi tekittl ika nochi tlen sekin tlamantli ika kwalli nehnelliya ika sekin nechikolli, ipanpa tlawel itstoyah nechka itstoyah 15,694 momachtianih tlen kitokaxtiah *Semestre Base*. Ika sekin tlamantli tlen mochiwa kwalli tekittl ika tlasolpehpentli iwan yektlatlistli tlasolli, nohkiya ma kichiwekan ika kenihki kintlepanittaseh nochi tlapiyalmeh chichimeh iwan kwalli ma kinmokwitlawikan, kwalli kinpahpahkeh nopa tepostli kanpa moatlaloah, nohkiya kenihki kinmokwitlawiseh nochi tlamantli tlen kamapestektl iwan kenihki momokwitlawiseh ika kokolistli COVID-19, iwan sekinok.

2.1.5 Weyi tekittl tlen mochiwa ika nochi tlahnamikilistli

Tlan inin kokolistli tlen nopa COVID-19 tlawel kinnextilihtok miyak tlamantli ken tipanoh ipan tlamachtilli tlen titekith ipan UDEG, moneki ma tikmatikan sekin tlamantli tlen kena achoyik kwalli kistok ika tlahnamikilistli tlen sehkoyok wallahtok, iwan naman tikittah ika momachtianih tlen saniloah masewaltlahtolli. Ipan xiwitl tlen momachtiah 2020-2021 iwan 2021-2022 tlehkoh achiyok nechka 11%, iwan panok ika 977 iwan naman 1,091 tlen masewaltlahtoa nikan UDEG. Ika inihwantin, 720 momachtianih itstokeh ipan tlen tlehtlakotinih media superior, 350 tlen tlekatokoh iwan 21 posgradoh.

Tsakwalli 2. Momachtianih tlen masewaltlahtoa iwan kanin, xiwitl 2016-2017 iwan 2021-2022

Weyi tlamachtilkalli	2016-2017	2017-2018	2018-2019	2019-2020	2020-2021	2021-2022
Red Universitaria	449	586	472	831	977	1,091
Nivel Medio Superior	65	240	69	435	558	718
Técnico Superior Universitario	3	2	2	1	1	2

Weyi tlamachtilkalli	2016-2017	2017-2018	2018-2019	2019-2020	2020-2021	2021-2022
Red Universitaria	449	586	472	831	977	1,091
Licenciatura	356	315	371	365	386	350
Posgrado	25	29	30	30	32	21

Kichiwtok: Inin tlapowalistli kiyolitihkeh CGPE ika sekin tlahtlanilistli tlen EA 2021, tsakwalli 1.1.117 Amatl tlen monextihki itlamian septiembre 2021.

Inin kanahya kanpa neltlawel onkah miyak tekittl tlen tlawel masewaltlahtoa ipan SEMS, itstokeh 708 momachtianih, iwan nopa kiihtosneki onkah 64.8% tlen nochi momachtianih ipan inin kanahya.



Amanotsalistli 2021 tlen Masewaltlanilistli ika Tlahtolwan.

Tlawel moneki ma momati ika miyak masewaltlanamikilistli multiculturalidad, mochiwki sekin tlamantli ika wey ilwitl tlen kitokaxtiah Día Internacional de la Lengua Materna, iwan nikan onkah sekin weyi nechikolistli san ipan tepostokatsawalli, motemakak sekin nechkolli tlen kitokaxtiheh *Experiencias, logros y retos de los hablantes de los pueblos originarios en las zonas urbanas*,

iwan nohkiy sekin nechikolli tlen mochiwki nepa CUNORTE iwan kitokaxtihkeh *La diversidad lingüística y cultural de México y su relación con los derechos humanos*, iwan kitemak se weyi tlamachtihketl tlen itokah: Temach. Victoriano de la Cruz iwan *Reflexiones hacia una educación intercultural*, temakak inin siwatsin Lic. Isaura Matilde García Hernández. Se nechkolistli ipan *Universidad de Guadalajara y Pueblos originarios: Experiencias y expectativas* itstoyah sekin towanpoyowan Urbano Cosío de la Cruz (wixárika), Cecilio González (wixárika), Estela Mayo Mendoza (cho'ol), Mtra. Leova Lozano Jacobo (náhuatl), iwan Miguel Gómez Pérez (Tzeltal).

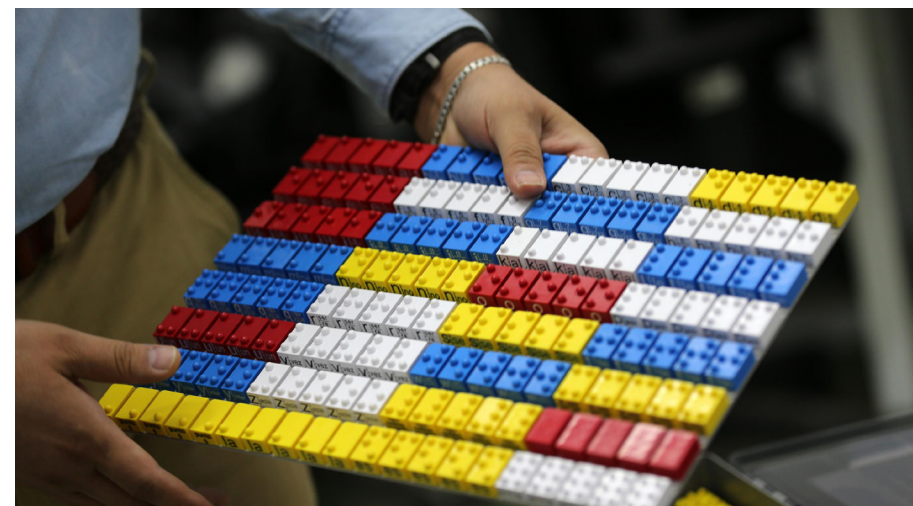
2.1.6 Ma tekitikan nohkiya iwan amo ika kwalantli

Nopa tekitl tlen mochiwtok ipa nopa wei tlamachilkalli tlen UDEG ika kenihki tekitiseh iwan nohkiya amo ika kwalantli inclusión iwan equidad welis moittas ika miyak tlamantli, tlen tlawel walnesi ika sekin tlamantli tlen itokah tlamachilkalko iwan tlawel moneki ma kintlepanittak nochi toyolikniwan tlen axtlen kipiayah. Yeka naman, nopa Coordinación General de Control Escolar kipiya se kipiya se tekitl 6,479 momachtianih tlen kipiayah se pilkwalantsin ipan inintlakayo. Tlen tlawel naman onkah ika nopa momachtianih naman itstokeh ipan tlen amo kwalli tlachiyah iwan achi popoyotih nechka welis 81%, teipan ika sekin tlamantli tlen ika achi itlakayo/axwelih nehnemih ika 7%.

Ipan inin xiwitl tlen momachtiah 2021-2022, tlen nochi itstokeh iwan sekin achi kipiayah se pilkwalantsin itlakayo naman itstokeh 2,743 momachtianih tlen moamatlaltokeh ipan tlamachtilkalli tlen itokah bachillerato general, 158 ipan bachillerato técnico, 200 ipan profesional medio, 44 ipan técnico superior universitario, 3,263 ipan licenciatura, 16 ipan especialidad, 41 ipan maestría iwan 14 ipan doctoradoh.

Nochi tekitl tlen mochiwki ika inin toyolikniwan kanpa kwalli tekichiwah iwan no nikan mopanoltiah, naman axhiyok momiyakchiwa tekitl iwan nohkiya achiyotk tekitl tlen mochiwtok ipan tekitl nepa Programa Universidad Inclu-

yente (PUI), iwan inin tlamantli tlawel moneki ma sekinok kichiwakan kwalli tekitl iwan tlawel moneki ma mochiwa miyak tekitl ika nochi momachtianih tlen wallowih sankanpaweli tlen nikan panoh ipan tlamachtilkalli, nohkiya nopa ahkiya amo tlawel tominpiyah, tlen achi kipiayah se pilkwalantsin ika inintlakayo, kanin wallowih iwan kanika moskaltihkeh, tlahtolli son sehkoyok ewanah, kenihki momachiliah ika inintlakayo, so sekinok tlamantli, tlen achi kinixpanotokeh. Inin weyi tekitl mochiwa ika 5 tlachiwalistli: 1) Amatlama-chiwalli tlen nehnelliya mochiwa ika tletpanittalistli, 2) Tlapalewilli ika achi tomintsin tlen achi piltomintsin 3) Tomintlapalewilli ika masewaltlahtoanah, 4) Tlamachtilli tlen kichiwaseh nopa tlamachtianih, iwan 5) Tlapalewilli ika sekin tepostli (tabletas, amatekpantli Braille, tepostlahkwilolli).



Amatlachiwalli tlen kitamachiwa kenihki kakakiseh momachtianih tlen amo kwalli itstokeh.

Tlawel moneki ma moixmati nochi tekitl tlen kichiwtiwallahtokeh ika tlamachtilli tlen nikan kitokaxtiah tlamantlahtolli Lengua de Señas Mexicana tlen nikan temakatokeh ipan CUAAD, nohkiya nopa weyi tekitl *Escuela a Domicilio* del CUCEI tlen kinpalewia sekin konemeh tlen axkanah kwalli kikwamachiliah tlen matematikas. Nohkiya kiyolitihkeh seyok weyi tekitl tlen itokah ENTENDER

(*Enabling Students with Neurodiversity*) nikan CUCS, iwan kipalewiah ika tomins tlen itokah nopa *Erasmus plus* de la Comunidad Europea, kanpa nohkiya kinpalewia sekin momachtiah tlen kwalli kinpalewia inintsontekon neurodiversas nikan kanpa tekith. Inin weyi tekith mochiwa iwan weyi tlamachtilkalko nepa Universidad de Coventry tlen Inglaterra iwan sekinok tlamachtilkalko tlen Argentina, México, España, Italia, Grecia; iwan nopa UDEG ika nopa CUCS tlawel kimannextiah ken inin tlayekananih ika inin tekichikwalli.

2.2 Yankwik tekith iwan tlahtlanilistli ika tlamachtlistli

Nochi tlamachtianihi tlen UDEG nopa tlawel kipannextia ika nochi tlamantli ika wehweyi tekith tlen mochiwtikah iwan inin weyi tlamachtilkalko, iwanpa tlawel moneki ma mochiwa weyi tekith ika nochi tlamachtilli, tlatehtemolistli, ika sekinok tekith, ika achi tlamachtilli, tlahtolistli, tekichiwalli, amatamachiwalli iwan nochi iwan nochi tlen moneki iwanpa ihkinon onkas kwalli tepostli, tlahtlanilistli, internacionalización iwan tocha iwan kisaseh momachtitih sehkanok momachtianihi iwan sekinok tlamantli. Naman nikan iwan Weyi Kaltlamachtilyan kipiya nechka achiyok 18,131 tekithnihi siwameh iwan tlakameh tlen kintokaxtiah akademikos.

Ika nochi tlamachtianihi, nopa tekithnihi ika tlen nehnelliya san tlamachtianihi (10,947) inin san tlamachtia teixpan ika nopa momachtianihi, iwan inin tlakameh, siwameh kipannextia nechka 60.4%, teipan nopa tekithnihi tlen kinextiah san tlatehtemoanihi tlen semilwitl ika inon tekith 15.4% (2,790), iwan nopa tekithnihi tlen san tlen nohkiya san tlamachtiah 12.5% (2,278), sekin kintokaxtiah técnicos académicos iwan nohkiya semilwitl tekith 6.6% (1,203) iwan nopa tlamachtianihi tlen tekith san tlahko tona 2.5% (456), nohkiya nopa técnicos académicos san tlahkotona tekith nechka 2.5% (450) iwan nopa tekithnihi san itstokeh san tlahko kawitl nechka 0.04% (7).

Iwan 2021 xiwitl nohkiya achiyok mopatlah iwanpa san tlawel tekithyayah tlakameh iwan amo miyakini siwameh. Iwan 2019 iwan 2021 xiwitl nochi tlen itstoyah siwameh tlen tekith ken tlamachtianihi iwan nopa tlakameh tlehkok kentsin 43.2% iwan nopa 46%. Inin kanahya tlen nehnelliya san itstoyah achiyok tlakameh iwan amo miyak siwameh tlen kinamatlaltokeh iwan SNI, iwan naman kiahxilia achiyok 41%, iwan tlen tlakameh ahisihi naman 59%.

2.2.1 Tikinmactiseh tekithnihi

Ika se tekith tlen kitokaxtiah Programa de Innovación tlen Formación Docente (PROINNOVA) kitemoa tlapalewilistli kanpa kinmakaseh yankwik tlamachtilli ika nopa tlen tlamachtianihi ika sekin amatl tlen nesi achiyok kwalli tekith tlen kichiwah miyak tekith, iwan nohkiya kenihki mopanoltitika miyak yankwik tlamachtilli ika kwalli iwan yehyektsin, kwalli kitekiwan tepostli TIC iwan kenihki tlamachtiseh mohmostlah ika kwalli, ikwa kwalnehnawilistli, ika inintsontekon iwan nohkiya momachtianihi. Iwan yeka naman tlaweli moneki ma mochiwa nohkiya tlamachtilli iwan kinihki kwalli kitetoniseh iwan kipalewiseh tekith tlen onkah iwan mochiwa iwan Red Universitaria, en iwan ihkinon nohkiya kwalli tekith kisati tlen nikan motemaka iwan sehkanok tllali.



Tlamachtittekichiwalli.

Ipan 2021 xiwitl mochiwkeh 338 tlamachtlistli ika nochi tlamachtianih tlen nikan UDEG, iwan onkah nechka 5,748 tlen kiselihkeh, iwan inon kiihtosneki 31.7% tle nochi tekitinih tlen nikan ipan inin Weyi Tlamachtilkalli.

2.2.2 Tlen kwalli tlamachtlistli iwan kinextia ne tekitl tlen tlamachtihketl

Ne UtlenG kiaxitiki ipan 2021 kanpa kiiwilki 2,672 tlamachtianih tlen nochi tonatih (PTC)² ika perfil tlen kwalli ne PRODEP. Tlen centros tlamachtianih kanpa kiihnextia tlen miyak numeroh tlen amatlawilolli ipan CUCEI (400), CUCS (358) iwan CUCSH (352), tlen eltok ika CUCEA (267), CUCBA (226) iwan CUAAD (130). Tlen kiskeh ne centros tlen chinankomeh, tlen kisansehkotilkeh ne miyak perfiles ipan PRODEP yahkeh CUCSUR (122), CUCIÉNEGA (120) iwan CUCOSTA (112), kiwikatia CUTIONALÁ (109), CUSUR (106) iwan CUVALLES (105), nohkiya kenikih CUALTOS (67), CULAGOS (67), iwan CUNORTE (62). Ne SUV kiniikwilki 69 tlamachtianih ipan PRODEP.

Ne Programa tlen Kinextia ne Tekitl tlen Tlamachtihketl eltok ne tetlahihlistli ipan tlamachtlistli kanpa ne tekitl ipatih tlen tlamachtihketl kanpa itstok sansehko ika momachtianih iwan kehnopa, kichiwa tlen moneki kanpa kimanextia tlen kipiya, ipanpa kichiwas ne amatl tlen tenextilistli tlen mochiwa kwanehnemilistli tlen nextilistli. Kanpa tematiltia 2020-2021 kanpa tlapalewia ika 2,956 imawan ne towanpoyowan tlen nochi ne Red tlen Tlamachtilkalli. Tlen nochi ne tlamachtianih kipalewiah, 1,603 (54.3%) tlen itstokeh ipan centros tlen tlamachtlistli tematikos, 807 (27.3%) ipan centros tlamachtlistli tlen chinankomeh, 54 (1.8%) tlen tekichiwalistli tlen Tlamachtilyan Virtual iwan 492 (16.6%) ipan tekichiwalistli tlen Tlamachtlistli Medio superior.

² Tlen nochi PTC ipan UtlenG kipiya 5,068 tlen kiihta kwalli tlen tlamachtianih tlen nochi tonatih iwan tlatemolistli ika nochi tonatih.

2.3 Tekichihkatlanawatilli iwan nochi

Tlen kinekih ne Tlamachtilkalli tlen Guadalajara ipan tekichihkatlanawatilli tlen momachtianih kinekih ne tlamachtlistli, iwan kipiya kanpa tlapalewis ika tekichihkatlanawatilli iwan kanpa weli kalaki tlen kinextia ipanpa weli kiwaltlalia iwan kichiwa tlen chinanko tlamachtlistli ipan tlen mochiwa, tekitl iwan tlapipialli tlen tlanechikolli, kanpa kisansehkotilia tlen kichiwaseh tlamachtlistli tlen tlapalewilistli tlen kwalli kichiwa ne tepatilistli, nemilistli, kichihchiwa iwan mawilistli, tlen katia kikalakia kwalli tekitl kanpa kipalewis ipan ne tlamachtlistli kinikih tlen towanpoyo.



Momachtianih ika sekin tekitl kanpa kinpalewia kwalli itstoseh.

Tlasentilistli kinikih tlen Museo tlen Ciencias Ambientales kanpa mochiki ne XIII amatlayektilli tlen *Muestra tlen Cine Socioambiental* ipan 2021. Ne tlasentilistli kipiya ipanpa ma kikwanehnemilikan ne momachtianih tlen tlamachtlistli media superior tlen tlamantli kanpa ma kimokwitlawikan tlen medio ambiente, ne tekitl tlen tlapipialli towanpoyowan, mopatla tonatih iwan kiyolitia tochanewanih iwan chinanko nelkwallinemilistli.

2.3.1 Tekitlistli tlen xochitekitl iwan nemilistli

Kinikih ne nextilistli tlen tekitlistli mochtok ika ne Tlamawisolli tlen Nemilistli Otoño ika Lagos, kehnopa ipan amatlayektilli tlen yawik kitstok kanpa kitlapokeh ne Amoxkalli Dr. José Trinidad Padilla López ipan ne sede San Juan tlen Lagos, naman kipiya, kanpa kipalewiki ne xochitekitihketl Marco Aníbal Cortes Ayala, ipanpa kipalewia ne kwanehnemilistli tlen CULAGOS. Nohkiya ipan ne tlamawisolli, kichikeh ipan primeroh foro: Industrias tlen Nemilistli iwan Turismo tlen Nemilistli, ika ne tlapalewilistli tlen Secretaria tlen Nemilistli ipan estado Jalisco kanpa itstoya tekichiwanih iwan promotores turísticos tlen chinanko ipanpa kinekih kichiwaseh ne tekitl tlen chikawak ne xelpamitl, kanpa eltok tlen kwalli tlen UNESCO ipanpa kinextia ne nemilistli, kehnopa welis kikwanehnemilis tlen pano naman tlen kinekih ne xelpamitl.



Tlatlanilistli ika Masewaltlahkwilolwan tlen Anawak Tlalli PLIA 2021 nepa FIL.

Sekinohkeh tekitl tlen nemilistli ken nesi tlen mochiwa ika ne CUNORTE, kenikih ne amatlayektilli 2021 tlen tlatlanilistli ne Literaturas Masewalli tlen América kanpa kitechtia tlen genero ne crónica, kanpa nochi eli 33 tlen kitekiwia kanpa

walowi tlahtlamantli chinankomeh tlen Mexihko, Argentina, Perú iwan Guatemala, tlen tlahtlaci ne tlawiloketl Florentino Solano (mixteco), ika ne obra *Yaa táxá'á kàà tuxii'* Tlen Mitotilistli tlen Balas. Nohkiya, ne CUSUR mochiwki ne Tlasentilistli tlen tlatenpowalli Juan José Arreola, kanpa kichiki ika ni centro tlen tlamachtlistli ipan tekitl ika Editorial Tlamachtlistli, kanpa kiselki ne nextilistli tlen 10 chinankomeh (Alemania, Bélgica, España, Estonia, Francia, Italia, Brasil, Canadá, Estados Unidos iwan Colombia) nohkiya Mexihko, kanpa kinechikokeh tlen yawik kitstok ne amatlayektilli tlen nochi 672 obras tlen yawik.

2.3.2 Mawiltlistli

Teipan kanpa nesi tlen temok ipan 2020 ne tekitl tlen tlahlamikilistli tlen mawiltlistli, ipan 2021 tlen kiachilkeh ne tlapalewilistli tlen 2,167 momachtianih, kanpa nesi achi tlehkotoke tlen 91% ken 2020. Tlen nochi, 968 yakeh siwameh iwan 1,199 tlakameh; 1,260 walowi tlen centros tematikos, 904 tlen centros chinakomeh iwan 3 tlen SUV. Kehnopa tlen moneki kichiwaseh mawiltlistli ma mochiwan, tlen walkisa ne Moasi Intercentros kanpa kisentilia ne Tlayekanketl tlen Nemilistli Física iwan Mawiltlistli, kani kitlapehpenikeh ne momachtianih tlen kiixnextikeh ne Tlamachtilyan ipan Campeonatos Nacionales tlen Tlamachtlistli ika xitlawak tlahtolli tlen futbol, baloncesto, voleibol, taekwondo, squash, kickboxing, béisbol, softball, iwan sekinohkeh.

Ne Universiada Nacional, yane kwalli tlaneskayotl tlen mawiltlistli ika momachtianih ipan nochi ni taltipaktli, tlen katia mochiwa sesen xiwitl iwan motlanih tlen weli mawiltia momachtianih. Nohkiya kixolekeh tlen amatlayektilli 2020 tlen kichitoya ipan kokolistli tlen panok, kanpa mochiki ne amatlayektilli 2021 kanpa tlapalewikeh ne U tlen G ipan nochi ne xitlawak tlahtolli, ipanpa motlalki ipan primeroh lugar tlen medallero iwan kipixkeh 140 medallas tlen kiixnextia kwalli ne Tlamachtilkalli 2019.

2.3.3 Tlapalewlistli iwan kitlaikilia tlen tlamachtihketl

Kinikih tlahtlapantli tlen tekichihkatlanawatilli tlen momachtianih, ipan ne U tlen G kanpa kipalewia iwan kitlaikilia mohmostla tlen ne tlamantli tlen kwanehnemilistli, kanpa kimati iwan tlen nochi, nohkiya kinimaka ne tlapalewlistli keman axkana kwalli itstokeh ne momachtianih ipan inin nemilis tlen momachtianih, kanpa ma poliwi ne episodios tlen estrés, ansiedad, depresión so walantli ika ichanewanih kanpa axkana kikawilia ma momachtiah.

Ipan ne xiwitl, 143,915 momachtianih tlen nivel medio superior kiselkeh tlapalewlistli, kanpa kinextikeh 79.3% tlen matricula ipan ni nivel. Kanpa ne centros tlen tlamachtlistli iwan ne SUV, eli 95,330 momachtianih tlen kiselkeh amatlahtlanilistli ika ne tlamachtihketl, kehnopa ne 66.7% tlen nochi ne matricula ipan tekisentilli. Nohkiya, kinextia tlen mochiwa ne tetlaikilistli ipan tlamachtlistli 125,563 momachtianih ipan nivel medio superior iwan 42,901 tlen nivel superior, tlen katia kinextia ne 52.8% tlen matricula nochi ne centros tlen tlamachtlistli iwan SEMS. Kinextia ne CUCBA ika 100% tlen momachtianih kiselkeh sekinohkeh tlapalewlistli, kehnopa tlen CUCS kipalewikeh 93% tlen ne momachtianih, iwan ne CUCIÉNEGA ika 87.8%, kanpa eltok ne centros tlen tlamachtlistli ipanpa temakakeh miyak tlapalewlistli tlen tetlaikilistli tlen tlamachtlistli tlen nochi ne matricula.

2.3.4 Tlapalewlistli

Ipan 2021 ne momachtianih tlen Tlamachtilkalli tlen Guadalajara, kipixkeh tlahtlamantli tlapalewlistli ika tlapialistli tlen tlayolkayotl iwan sekinohkeh tlen temakatokeh ika weyi kaltlanawatiloya. Ika ne tlapalewlistli tlen kwalli kanpa eltok ipan Programa tlen Estimulos Tlapialistli tlen Momachtianih Kimanextia (PEEES), ipanpa tematiltia ipan 2021, kimakakeh tlapalewlistli tlapialistli 515 momachtianih tlen nivel superior, kenikih 280 momachtianih tlen SEMS, kehnopa kitepanita ne tlatemolistli, tekichihkatlanawatilli tlen tlapialistli ipan tekisentilli tlen atsawalli, tekichihkatlanawatilli ipan tlapialistli tlen teki-

chivalistli tlen tlanechikolli, tlapalewlistli, mawiltistli tlen kwalli, momachtianih iwan tlapalewlistli ika tlen tlayekana tlen tlamachtlistli.

Ne tlapalewlistli kaltlanawatiloyan kimakak ne chinanko tlen tlamachtlistli: tlen *tlapalewlistli ika motlamakaseh*, tlen kimakak ne tlachtlawilli \$9,000 iwan 8,649 momachtianih iwan ne *Tlapalewlistli ika Bienestar Benito Juárez* tlen kipalewikeh ika 172,876 momachtianih kan nopa \$8,000.

Ipan posgrado, ne 84% tlen matricula kanpa moikwiltokoh ipan programas tlen tlamachtianih kanpa kiixmati ne PNPC tlen kichiki ne tlapalewlistli ika CONACYT: 381 tlen kipiya maestria iwan 1,173 ika doctorado.



Mawiltistekittl.

Tlen mochiwtok nextilistli iwan kwanehnemilistli tlen kwalli

- Ipan 2021 mochiki ne Red Tlamachtilkalli tlen Centros Tlamachtlistli tlen Tlajomulco ika ne matricula tlen kipano 1,000 momachtianih.
- Kanpa kiwaltalokeh 2,600 tlamachtilyan ipan tlen yawik tlatekiwilli tlen naman, kanpa eli 54% tlen nochi iwan eltok ipan Red tlen Tlamachtilyan.
- Kanpa moskaltitok ne matricula ipan 2019 iwan 2021 kanpa kiahxilihkeh 11.2%
- Ipan 2020 kalahkeh 100% tlen kinekih kalakiseh kanpa kichikeh amatlawilolli tlen amatlatechpowilistli tlen nivel medio superior ika ne programa *Prepas UtlenG: Kanpa eltok tlen nochi*.
- Ne Tlamachtilkalli tlen Guadalajara ne tlayolkayotl tlen tlamachtlistli ika miyak numeroh tlen mochiwa ipan tlamachtilyan kanpa moikwitokeh ipan PNPC nivel nacional.
- 89 tlen 100 momachtianih tlen SEMS momachtia ipan se tlamachtilyan tlen ixnestok ipanpa tlawel kwalli ne Padrón tlen Calidad tlen Sistema Nacional tlen Tlamachtlistli Media Superior (PC-SINEMS).
- Ipan ne xiwitl 2020 iwan 2021 neski kanpa momiakilki tlen 11% ipan matricula tlen kamati se masewaltlahtolli.
- Ika ne programa tlen *Semestre Tlaneltokilistli* ipan 2021 moskaltiki 19.63 puntos tlen tlawasanilli tlen momachtianih kinselkeh ipan nivel medio superior tlen xiwitl A, kanpa kinextia kwanehnemilistli.
- Ipan xiwitl 2019 iwan 2021 tlahtlamantli tlen siwameh kanpa kitepanita ne tlakameh ken tekittl kinikih towanpoyowan kanpa panok tlen 43.2% iwan 46%.
- Kinikih nesi tlen tlapalewiki ne Tlamachtilkalli Nacional 2021, ne U tlen G kanpa motlalki ipan primer lugar tlen medallero kanpa kiachihkeh 215 preseas, 140 medallas tlen ne amatlayektilli 2019.
- Tlen nochi elki 186,746 momachtianih tlen nochi niveles kanpa kipa-lewikeh ipan ne xiwitl 2021 ika sekinohkeh tlapalewilistli, tlen kiixnextia 57.6% matricula tlen nochi.
- Ne Programa tlen Kichitokeh ikan ne Formación tlen Tlamachtihketl kanpa temakak ipan ne xiwitl 2022 tlen nochi 338 cursos tlen kipiyyaya ne tekichihkatlanawatilli iwan tlawaltlalistli tlen towanpoyowan. Tlen nochi kipokeh ne tlapalewilistli 5,748 tlamachtianih.

3. Tlatemolistli iwan mopatla tepostlachiwanih iwan tlen tlahlamikilistli

3.1 Tlatemolistli tlen frontera kanpa kimanextia tlen nochi

Ipan ne xiwitl temakakeh ipan ne Red Tlamachtilyan tlen mochiki 915 tlapalewilistli tlen tlatemolistli, tlen ininwanti 445 (49%) amatlatechpowilistli tlen tlatemowalistli tlen axkana owih, 397 (43%) tlatemolistli tlen kitalkkeh iwan 73 (8%) mochiwa tlachiwanih iwan kitlachilia. Eltokeh ikan ne xelpamitl tlen kiihlia, 600 (66%) kitlaikilia ne xelpamitl público, 283 (31%) ne xelpamitl tlen towanpoyowan tlen 32 (3%) iwan xelpamitl privado. Ne centros tlamachtilistli tematikos kisansehkotilkeh tlen miyak numeroh tlen tlapalewilistli ika 57.5% tlen chinakomeh kichikeh 40% iwan tlen suv ne 2.5%.

Ne tlatemolismeh tlen Weyi tlamachtilyan mochiki tekittl kanpa mopalewikkeh, nohkiya kinikih tekichiwalli tlen tlatemolistli ikan sansehko ne tlayolkayotl nacional iwan internacional kanpa kiyolitia 593 Cuerpos Académicos (CA)



ika 1,227 Líneas tlen Generación iwan Kitlalwilia tlen Tlahlamikilistli (LGAC) moikwiltokoh ika ne Programa tlen Kwalli Tlamachtistli ika Tlamachtianih, tlen Superior (PRODEP). Ipan ne 2021, 75 CA tematiltikeh ipan tepostokatsawalli nacional iwan 174 ipan tepostokatsawalli internacionales. Kehnopa ne tlahlamikilistli nacional tlen tlatemolismeh, ipan 2021 ne Tlamachtikalli tlen Guadalajara moikwilkeh 1,500 tlamachtianih kiixnextikeh ika SIN, 82 ken 2019, kanpa nesi moskaltitok ne altepechantli tektilistli tlen 5.8% ipan 3 xiwitl. Ne 58% tlen moikwilkeh SIN eli ipan nivel I.

3.1.1 Tekichihkatlanawatilli tlen tlapipialli towanpoyowan ika wahkapa nivel

Ipan 2021, 200 programas tlen posgrados ipan Red Tlamachtikalli mokawa ika ne *Programa tlen Kikalakia iwan Mokawa tlen Posgrado ipan Programa Nacional tlen Posgrado tlen Calidad* (PROINPEP), tlen kattia kinextia tlen kwalli iwan kipalewia tlen tlanawatilli iwan tlen mokawa ne programas ika posgrados tlen Tlamachtikalli tlen Guadalajara, ipanpa nelchiwalli kanpa wahkawa iwan nextilistli ipan Padrón tlen Programa Nacional ika Posgrados tlen Calidad (PNPC) Consejo Nacional tlen Ciencia iwan Tecnología (CONACYT).

3.1.2 Kichiwa tlachiwanih

Ipan ne xiwitl 2019 iwan 2021, nextilistli tlen kinextia ne tekittl tlen tlatemolistli nesi tlehkotok tlen 47.9% panotok tlen 3,617 iwan 5,350 ipan 2021; ipan ni xiwitl kinextia tlen CUCSH kanpa eli 1,516 kichitokoh nextilistli. Kanpa nextilistli tlen kichiwa tlachiwanih, ne Weyi tlamachtilyan kipiya ne *Programa tlen Revista Científicas Universitarias* tlen kattia kipalewia 43 revistas tlen centros tlamachtistli iwan ne SUV.



Tlatehmoanih tlen CUTONALÁ kichiwah sekin tlamantli kanpa kiyektlaliah atl.

Ne Programa tlen Concurrencia Financieras ika Tlatemolistli iwan Mokwitlawia tlen Waya eli tlen kinilia ne towanpo, tlen tlatemolistli iwan momachtianih, kimakakeh ipan ne xiwitl 2021 kanpa kiachilkeh 11 millones tlen tomin kanpa mochiwa ika tlapalewilistli tlen tlatemolistli. Tlen CUCEI iwan ne CUCS kanpa kisansehkotilkeh nopa 50% tlen tlapipialli kikalakitokoh; ipan CUCEI kinextia ne tlapalewilistli. Kichiwa tlen micro iwan nano-materiales híbridos ipan ne kwetlaxtl tlen chinanko tlen tlasolli agroindustriales iwan Biocompositos biodegradables kanpa kipalewia ne biopolímeros iwan tlen kwalli chinankomoh kanpa eltok ipan Xalixko ika ne fabricación tlen akawilistli tlen ayokwalli iwan kwalli. Tlen CUCS kipixki tlapipialli ika ne tlatemolistli kinilia tlen kichiwa ika ne yawik tlasopintli tlen nopa COVID-19 kanpa kitokaxtia kichiwa iwan kkwanehmemilia ipan Instituto tlen Biotecnología ika Tepatilistli tlen mochiwa ne tlasopintli tlen nopa COVID-2019 kanpa kichitokoh ika cepa S. typhi Ty21a.

3.1.3 Kiwaltlalia tlen tlachiwanih

Ne tekitl tlen tlatemolistli axkana weli mochiwa ika se tlawaltlistli tlen tlachiwanih kwalli iwan tlanawatilli, kehnopa nohkiya ne tekitl kanpa kiwaltlalia ne tekisentilli tlen centros, tlamachtlistli iwan laboratorios tlen tlatemolistli; moneki tikiniliseh ne tlatemowanih tlen tekisentilli, kinextia iwan tlamantli tlen moneki kanpa kichiwa ne tekitl tlen tlatemolistli. Keman kitlamiltia ne xiwitl 2021 ne Tlamachtilyan kinextikik 519 tekisentilli tlen kiwaltalkeh teki-chiwanih, kanpa eltok 366 laboratorios, 108 centros tlen tlatemolistli iwan 45 tlamachtilyan.

Ne Programa Institucional tlen Fortalecimiento ika Tlamachtlistli, Centros iwan Laboratorios tlen Tlatemolistli, tlanawatilli tlen Tlayekana ika Tlatemolistli Posgrado iwan Vinculación (CGIPV), kichiki ipan 2021 kanpa kiachilki 31 millones tlen tomin, mokawa ipan 130 tekisentilli tlen Red Tlamachtilyan, kinextia ne CUCBA ika 30 tekisentilli tlen kimakakeh, teipan ne CUCEI ika 21 iwan CUCS ika 13; tlen centros chinankomeh kanpa kiwaltalki miyak tlasentilli tlen CUTONALÁ ika 11 tlamachtlistli, centros iwan laboratorios kipalewikeh.

3.2 Temaka tlen yawik tlachiwanih iwan ne nemilistli

Ne amanechtilistli tlen Universidad tlen Guadalajara tematiltia ipan 2021 kinechikohkeh 194 tlahtlanilistli, tlen katia onka ipan ne xiwitl tlen tepostlachiwanih iwan tlen temaka ipan tiakistli. Kanpa tematiltia tlen pano ika ne tlahtlanilistli tlen mochitok, ipan ne 2021 tlen tenextilihkeh 33 tlahtlanilistli ipan ne Instituto Mexicano tlen Propiedad Industrial (IMPI) iwan sekinohkeh tlayolkayotl, kanpa tlehkok tlen 100% ne tlapowalli tlen tlahtlanilistli ipan se xiwitl. Tlen nochi ne tlahtlanilistli tlen onkah, 22 amatlatechpowilistli tlen tlahtlanilistli, 8 tlahtlanilistli mochiki ika tlen yawik kistok tlen mokawa iwan 3 amatlatechpowilistli tlen kichikeh.

Kehnopa, ipan 2021 kiaxilkeh 29 amatokayotl, tlen kiihtoa moskaltiki 123% ika ne xiwitl 2020. Tlen amatokayotl temakakeh amatlatechpowilistli tlen 19 kinextikeh, 9 tlen yawik kiitstok iwan 1 kichitokeh. Kanpa kinextia se kwane-hnemilistli tlen Weyi tlamachtilkalli.



Nopa Sentilistli tlen Tekchiwalli iwan Tlahtlachilistli tlen Tlapiyalme, kinpiya iwan kitlakatiltiah kimichimeh tlen kitekiwiah ika tlaixmatilistli nepa CUCS.

Sekinohkeh ne amatokayotl temakakeh ipan yanih: Nextilistli tlen eltok ipan altepetlalli tlen kokolistli COVID-19 ipan Jalisco tlen pano ne tlamantli, tekitl iwan momachtianih (CUAAD); kitlamiltia kampa kitlachilia tlen hipotermia kema moolinia ne ehekatl (CUCEI); kwalli eli se voltaje kampa motlaloa chitlawak iwan tlehkok tlen kiachilia iwan kwalli tlen ya (CUCEI); Protosis automatica tlen rodilla (CUCEI); Kiyehyekowa ne eolico ika ome tepostli tlen alabes concavos helicoidales (CUCEI) iwan; kwalli ne tekitl tlen enroskar iwan kichiwa ne tuerkas (CUAAD), nohkiya kitokastia sekinohkeh.

3.2.1 Kichiwa iwan kiwaltlalia kaltlanawatilli

Ne tlasahsekotilistli tlen Centro tlen Kichiwa e Innovacion (UCEI) kiyekanki tlen kichikeh ipan Red ne Centro tlen kichiwa e Innovacion tlen Red tlamachtlistli, kanpa kitsaki ipan ne xiwitl 2021 ika 12 Centro tlen tlamachtlistli, kanpa yanih: CUAAD, CUCBA, CUCEA, CUALTOS, CUCOSTA, CUCSUR, CULAGOS, CUNORTE, CUSUR, CUTONALA, CUVALLES, CUTLAJOMULCO, nohkiya tlen SUV iwan SEMS.



Kanahya Yankwik Tekichiwalli nepa tlamachtikalli tlen SEMS.

Tlen kalitik kichikeh ne nextilistli tlen kichiwa ipanpa kiwika ipan ne chinanko, kiihtoa tlen kineki *tiakistli tlen towanpoyowan*, kitlalkeh ipan 2020 iwan kipixki tlasentilistli nohkiya ipan 2021, kanpa ne nextilistli kitekiwia tlen chinanko iwan ne tlapialistli tlen mosansekotilkeh. Nohkiya tlapalewiki kanpa *kichiwa ne Zapopan* kanpa kiyekanki ne Coordinacion General tlen Desarrollo Economico iwan Combate tlen Desigualdad tlen Altepetlalli Zapopan, ipan ne tlamachtlistli tlen CUCEA, CUALTOS, CUCOSTA, CUTONALÁ, CUTLAJOMULCO iwan ne tlamachtlioyan Politecnica Ing. Jorge Matute Remus, tenextilkeh iwan temakakeh tekitl 15 micro iwan kwekwetsitsin tiakistli.

3.2.2 Nextilistli iwan kichiwa tlen nemilistli iwan tlen tepostlachiwanih

Tlen tematiltia ipan ne nemilistli tlen mochiwa tlawel ipatih ipan ne weyi tlamachtikalli. Tlen tlatemowanih iwan tlatemowalistli kixnextia tlen kiasi ne tlahlamikilistli, tlapalewilistli ika parekos kimati iwan nohkiya kiachitiseh ne tomin ipanpa moneki ne tlachiwanih, ika tlen mochiwa nextilistli tlen kiachilia ne weyi tlamachtikalli ipan nochi ne taltipaktli. Ipan 2021 moikwilkeh 1,965 tekitl tlen nextilistli ipan nemilistli iwan tecnologia ipan virtual, presencial iwan tlahtlamantli.

Ne tlachiwanih tlen nextilistli ipan nemilistli, tlen centros tlamachtikalli iwan tlen kwalli mochiwa tekitl tlen tlachiwanih kanpa yowi kinextia tlen mokawa ipan ne nemilistli iwan weyi tlamachtikalli iwan ne chanewanih; kanpa kichiwa ne Foro virtual *v1 Foro social iwan tlamachtikalli tlen Ruido* kichikeh ika ne CUCBA iwan ne Feria tlen Nemilistli iwan Tecnologia tlen tlahtlamantli kichiwa ika ne CUSUR, kipowa ne tlapalewilistli tlen 10,791 towanpoyowa. Tlen sansehko kimanextia iwan kisa ika ne ininteki tlen kichiwa ika CUCEI kitokachtia *kikwanehnenilia ne nemilistli*, dinamica ludica iwan xiyolpaki kanpa nochi parekos, kanpa kitemowa ma kimatikan ne siwameh ipan ne STEM, kipowa ika 770 tekitinih.

3.3 Kiwaltlalia iwan kitlalia tlen weli ipan ne tlatemolistli

Sekinohkeh amatlanotsalli kinextia tlen mochiwa ika ichpokameh iwan telpokameh tlen weli ipan ne tekitl tlen tlatemolistli iwan ne tekitl tlen mowika ika ne nemilistli; ni tlamatli kineki kinextis ne tlamachtlistli tlen momachtianih ipan ne tlatemolistli tlen nemilistli. Ipan ne xiwitl 2021, 796 momachtianih welkeh kalahkeh ipan tekitl tlen kiixnextia ika ne tlatemolistli tlen mochiwa: *Tlatohtonia tlen Tlatemolistli ne Nemilistli iwan Tecnologia tlen Pacifico* (Programa Delfin) iwan *Tichiwaseh tlen Tlapalewilistli tlen nelliya kwalli imawan tlen SNI*.

Ne Programa Delfin kipixki tlen kichiki 488 momachtianih tlen licenciatura iwan ika *Tichiwaseh ipan ne Tlapalewilistli tlen nelliya kwalli imawan tlen SNI*, kanpa kitlanewiseh auxiliares tlen kichiwaseh ika momachtianih tlen pregrado so posgrado, tlen kiskeh kwalli 308 momachtianih. Kehnopa, mochiwa ne mawitilistli, tlasentilistli tlen nemilistli iwan motlanih tlachiwanih, kinextia tlen chinanko momachtianih tlen kwalli kanpa kiwika kwanehnemilistli. Ipan ne 2021 kiniilkeh 7,070 momachtianih.

3.3.1 Tlen kwalli tekiti tlamachtianih

Tlen tlatlahko tlamachtilkalli iwan nextilistli tlen kichiwa tlahtlamantli tekitt kanpa yowi kinextia ne tlapalewilistli tlen momachtianih ipan ne tlamantli tlen kwalli kanpa kineki kinextiseh ne tlachiwanih tlen mochtok. Ipan ne 2021 kiniilkeh 7,703 momachtianih tlen tlahtlamantli tekitt iwan mowika tlen kwalli, kanpa kinextia tlen tlehkotoke ipan ne xiwitl tlen panok kanpa kiniilkeh 6,609. Kiihto sekinohkeh tekitt tlen mochtok tlamantli: CUCEA kanpa kiwika se tlamantli tlen *tepostli iwan tlen weli*, kipixki se nextilistli tlen 1,800 momachtianih, ipanpa kineki kichiwaseh tlen kwalli kehnopa kichiwaseh se tlahkwilolli tlen tekittin. CUCS kichiwa ne Programa EMPRENCUS-CUCSTANK 2021 kipiya ika tlapalewilistli tlen 336 yeka, kehnopa kichiwa ne tetlaikilistli iwan nextilistli tlen waya mowika ika tlen kichiwa, kipalewia kanpa moskaltia ne red tlen tlamachtilkalli tlen mochiwa tlen iniwanti ne CUCS.

Kiahxilkeh tlatemolistli iwan tlahtlamantli tepostlachiwanih iwan nemilistli

- Ipan 3 xiwitl kiachilkeh ma tlehkok tlen 100% ne numeroh tlen Tlayolkayotl Tlamachtilistli ipan tepostlakatsawalli tlen tlamachtilistli iwan tlatemolistli intercentros, nacionales iwan internacionales, kanpa kipanoltia 191 ipan 2019 iwan 459 ipan 2021.
- Ipan 2021 ne Weyi tlamachtilkalli tlen Guadalajara kipixki 1,500 tlamachtianih tlen ixnesi ipan SNI, 82 kinikwilkeh ipan 2019, kanpa ki-

nextia ken tlehkok tlamachtilistli 5.8% ika 2019 iwan 2021.

- Ipan 2019 iwan 2021 kinextia, tlaneltokayotl tlen tekitt tlen tlatemolistli, kanpa nesi tlen tlehkok 47.9%, panok tlen 3,617 ipan 2019 iwan 5,350 ipan 2021.
- Kanpa kiselkeh amatlahtlanilistli ipan 2021 nohkiya kinextikeh tlen 33 amatlahtlanilistli ipan Instituto Mexicano tlen Propiedad Industrial (IMPI) iwan sekinohkeh tlayolkayotl, kanpa tlehkok tlen 100% ne numeroh tlen amatlahtlanilistli ipan se xiwitl.
- Ipan 2021 kipixkeh 29 amatokayotl tlen amatlatechpowilistli 19 tlen kwalli, 9 tlen yawik kistok iwan 1 tlen tlachiwanih, kanpa moskaltia tlen kipanoltia 7 iwan 29 ipan ne xiwitl (2019-2021).
- Ipan 2021 pewki tekitt tlen Programa Institucional kanpa kitokaxtikeh: Tekitt tlen Weli iwan Kichiwa ipan ne tlapalewilistli tlen moskaltia 11 yawik Kwanehnemilistli tlen Kichiwa iwan tlachiwanih ipan ne tepostlakatsawalli tlen tlamachtilkalli.
- Ipan ne xiwitl 2021, 266 imawan tlen towanpoyowan tlamachtianih iwan tlatekiwilli kipixki se machtilisenkawalli ipan Consejo Nacional tlen Normalización iwan Machtilisenkawalli tlen Kimati Tekitt (КИХМАТИ).
- Ipan 3 xiwitl (2019-2021) kiiwilkeh kanpa moskaltiki 54.3% ipan nextilistli tlen tlanawatilli ika tlachiwanih.
- Ipan ne xiwitl 2021 temakakeh 9,638 momachtianih kanpa kinextikeh ken nohkiya kinextia ne tlatemolistli ipan centros tlen tlamachtiloyan iwan tlen SUV, ipanpa kinextia tlen tlehkotoke ne 69.1% ika tlatepanitlahtilistli kichikeh ni tekitt ipan 2020.

4. Kimaweweyakilkeh iwan tlanawatia nochi

4.1 Mochiwa kwalli iwan mokwawtlalia tlawilli.

Ne Weyi tlamachtikalli tlen Guadalajara kichikeh tlen parekos nochi tlen mochiwa kwalli iwan tlamachtilistli; iwan 3 xiwitl kichitiwaltokeh ne tekitl kanpa kiwawtlalia ne Tepostokatsawalli tlen Tlamachtikalli, kiachitikeh kanpa kitlalkkeh ne tepostokatsawalli tlen weyi iwan Xalixko tlen moneki kichiwaseh kanpa kinamaka, ika 6,861 paneles kanpa kisemana iwan 22 tekichiwalistli tlen kinextia iwan 12% tlen energía kitekiwia ne tepostokatsawalli tlen tlamachtikalli.

Iwan 2019 iwan 2021 kichikeh 14 tekichiwalli tlen kichihchikeh ne energia tlen kwalli ika tepostlachiwanih tlen tonatih fotovoltaiica moskaltiki 718.12 kWp. Kehnopá mosansekotilkeh ne tekichiwalli, 6 mochihchiki iwan ne xiwitl 2021 kanpa temakakeh \$16,671,153.9, kanpa kiakokeh iwan se xiwitl \$9,383,853, iwan kitemowia 659 toneladas tlen dióxido tlen carbono, kanpa eli CO₂ tlen kitilana 23,523 kwawimeh tlen motlantokeh.

Tlen mochiwa kanpa kipalewia ma mokwitlawikan ne tlaltipaktli kanpa kiwikatoh ne kalli tlen tlamachtilistli kanpa kinextia ne tlahlamikilistli tlen kimaka kaltlanawatiloyan, iwan 2021 tlen Museo tlen Xochitekitl iwan ne Tlamach-



tilistli tlen Tonalá, kanpa machtilisenkawalli ika Secretaria tlen Tlaltipaktli iwan tlen Kwalli Territorial (SEMADET) kanpa Mochiwa tlen Nochi kineki Kichi-waseh; ne CUCS kanpa kipixki ne Cedula tlen Operación Anual tlen nivel estatal, temaka ipan ni tekichiwalli. Nohkiya, ne CUSUR kipixki nextilistli tlen kwalli tekittl iwan tlamachtilkalli tlen nextilistli tlen nochi, iwan tlen *Mochiwa ne Tlapalewilistli*, kipalewia, tekichiwalistli iwan mokawa iwan Laguna tlen Zapotlan tlen Centro Mexicano iwan ne Filantropía (CEMEF). Nohkiya iwan sekinohkeh, 4 tlamachtilyan tlen SEMS kipixkeh nextilistli tlen Tlamachtilyan tlen Kimakatok ika unicef tlen KALLI CEM; 2 Tlamachtilyan tlen Kimakatok iwan axoka poktli ika Comision tlen Tlapalewilistli Ika Riesgos sanitarios (COPRIJAL) iwan 1 kiixmati ika tlamachtilyan xoxoktik iwan V-Eco.

4.2 Kimaweweyakilia tlen kwalli tlamachtilkalli

Ni tlamantli mowika ika tlen mochiwa ne tlamowitlawilistli tlen tepatilkalli iwan kineki kichi-waseh ne tlatewilistli tlen totlakayo kanpa ma techmowitlawikan ne tepatinyan tlen itstokeh iwan tochinanko tlen metropolitana tlen Guadalajara, ne Weyi tlamachtilkalli tlen Guadalajara kichiwa ne Jornadas tlen Salud Intercultural tlen chinanko kanpa moechkawia tekittl tlen tepatilistli tlen primeroh kanpa kichiwa tlaneskayotl tlen antígeno COVID 19 iwan tlen kokolistli tlen dengue, nohkiya kichiwa kanpa tetlaikilia ennikatsa mowitlawiseh tlan kisa axwalli tlen ne kokolistli.

Tlen mochiwa wahkakiya mochitiwaltok ne tlapalewilistli tlen tochinanko kanpa kinihtlakotok ne Atemitli Seco iwan ne altepetlalli tlen Zapopan, kanpa kipalewia 120 tochanewanih kanpa mokokokeh iwan kipolkeh tlen kipixtoya inincha, tlen walowi iwan ne tochinanko purépechas, nawas iwan mazahua, kanpa chinantalo iwan Miramar, Arenales Tapatíos, Mariano Otero iwan Lomas tlen primavera, iwan sekinohkeh.

Tlen primeroh Jornada tlen tepatia iwan ne chinanko tlen nemilistli Mixteca iwan tlen chinanko Hñähñu, kimakakeh 50 tochanewanih tlen walowi iwan chi-

nanko tlen San Andrés Montaña, San Miguel Aguacate, San Mateo Progreso iwan tlen San Martín Pera. Iwan ome mochiwki tlen 13 iwan 15 tlen octubreh iwan 2021, kanpa itstokeh 60 tochanewanih, iwan colonias, Francisco I. Madero, Buenos Aires iwan Guayabitos tlen nechkatsin eltok ne tepetl tlen nawi ne altepetlalli tlen Tlaquepaque.



Kanahya kanpa motsopiniseh ika COVID -19 nepa Tonallan.

Iwan ne kokolistli tlen COVID-19, ne Weyi tlamachtilkalli tlen Guadalajara kitlaltok tlapalewilistli tlen tochinanko jalisciense tlen tlahlamikilistli tekichiwanih tlen tlatemolistli, tlen tomin iwan tlen kichiwa iwan kiwalatlalia. Tlen panok iwan tepatilistli, kanpa kitlalkkeh iwan febreroh tlen 2020, kanpa temakatokeh nextilistli tlen momachtianih, tlen tekitinih iwan tekisentilli, kanpa weliseh mowapaseh kwalli iwan tlamachtilyan. Nohkiya, tlen kwalmeh iwan tlatemolistli temakakeh 45 kanpa tetlaikilkeh iwan ne mesah tlen tepatinyan tlen Kaltlanawatiloyan tlen Estado kanpa kiihto tlen tepatinyan, tlamachtilistli iwan tlapialistli.

Tematiltia nextilistli iwan Plan Nacional tlen Tlatsopintli, kichiwa iwan jornadas tlen tlatopintli tlen walowi peatonal iwan Drive Thru, pewa iwan 24 tlen febre-

roh ipan CUCOSTA iwan tlamih ipan 29 tlen octubreh ne CUCEI. Nohkiya tiktoa kanpa tetsopinia ipan Drive Thru kitlaltokeh ipan centro tlamachtilkalli tlen Tonalá kanpa primeroh tlen iyohyok tekittl ipan taltipaktli. Ipan 2021, kichikeh 1,151,706 tlen pahtli ipan 16 tepatyanih iwan 13 altepetlalli tlen Jalisco, kanpa echka tlen 7,000 tlapalewiyanih tlen UtlenG.

Ne Call Center kitalkeh ipan ne xiwitl 2020, kanpa tekittiyakeh ipan 2021 ipanpa kimowitlawiyaya tlen tlahtlani ennikatsa ne tlaneskayotl ipanpa nesi ne kokolistli tlen COVID-19. Kanpa pewki ipan 2020 iwan kikakkeh diciembreh tlen 2021, ne Tlamachtilkalli tlen Guadalajara kichiki 179,194 tlaneskayotl tlen PCR, antígenos iwan anticuerpos ipan 13 tepatyanih tlen Red Tlamachtilkalli.



Techichiwalkalli tlen Tokoltsitsinwan.

Nohkiya tlapalewia ne momachtianih, ipan ne Weyi tlamachtilkalli tlen Guadalajara kanpa kikawilia ne chinanko tlen momachtianih ika tlen amatlawilolli, kiwika ne tlahlamikilistli tlen kimati iwan echkawia ne chinankomeh tlen kipiya miyak tlamantli, tlen tlahlamikilistli, kanpa kiixmati tlen ipatih ipan towanpoyowan kanpa kwalli ma kichiwakan. Ipan 2021 moikwilkeh 29,391 tlapalewiyanih, kanpa moskaltiki 9% ipanpa ma kitepanitakan ipan 2020. Miyakeh ne

momachtianih kichiwkeh ne tlapalewilistli ipan sekinohkeh tekichiwalistli tlen Red Tlamachtilkalli (56%), sekinohkeh tekichiwanih tlen sector público (38%).

Kanpa kineki kipalewiseh towanpoyowan, ika nextilistli tlen mochiwa ne tlapalewilistli tlen waya mowika kineki ma mochiwa kwalli iwan ne tlapalewilistli ma eli sanmolkwi ne tepatilistli, tlaikilistli iwan kiiwilowa. Ipan 2021 moikwilkeh 2,685 tlapalewiyanih iwan 1,184 tlapalewiyanih kanpa kinpalewia towanpoyowan. Nohkiya, ni tlamantli tlen Brigadas ika Tlapalewia tlen Chinanko, kanpa kipalewikeh 13,465 towanpoyowan.

Tlen tlamachtilistli temaka ne U tlen G kitlachilia tlen kichiwa ne tekittl, ika ne momachtianih iwan tlen kitstokeya kanpa tekitti ipan tekichiwalistli tlen público so privado kanpa kichikawilia ne nextilistli iwan tekittl. Ipan xiwitl 2021, kanpa kipiya 3,756 amatlahtoltlapalewilli, kanpa kiixnextia tekittl ika tlahtlanilistli tlen xelpamitl privado, kanpa kiixnextia 62% tlen amatlahtoltlapalewilli ipanpa kichiwa tekittl tlen kwalli. Kanpa kitlamiltia ipan 2021, 24,483 momachtianih kichiyawaya initeki, nikani, 58% momachtia seyok tlamatli, 32% ipan chinanko iwan 11% ipan Tlamachtilistli Media Superior.

Ne Tamachtilkalli Virtual kichiwa kanpa kinextia kamatli tlen chinankomeh tlen nextilistli iwan kwalli tlamachtilistli (Tlamachtilkalli), kanpa kistokeh yawinih tekittinih tlen moechkawia ne tlamachtilistli iwan chinankomeh, nohkiya kipiya 36 sedes ipan 28 altepetlalli tlen estado tlen Xalixko. Ipan 2021 kimakakeh tlapalewilistli kanpa echka 11 mil towanpoyowan, 62% ipan ne xiwitl tlen panok.

Ipan chiknawi xiwitl, ne Sistema Tlamachtilkalli tlen Kwekwetsitsin (SUAM) kichiwa tlasentilistli tlen kwalli kanpa ne kwekwetsitsin, kichiwa tekittl tlen tlamachtilistli, tlen kimati, tekichiwalistli iwan mawilistli. Ipan ne nextilistli 2020-B, kanpa ne kokolistli tlen COVID-19, ne cursos tlen SUAM temakakeh nohkiya ipan tlamachtilistli virtual, kanpa temakakeh ipan ne pagina web <http://suam.cucsh.udg.mx/>. Ipanpa axkana owih ika ne momachtianih, kehnopa ne

chinankomeh kineki ne tlamachtlistli, tlen tlamantli ne tekittl iwan nohkiya tlan kineki kimatiseh seyok tlahtlanilistli. Ni tlamantli kiixmati 5,718 momachtianih tlen kitlamia tlamachtlistli tlen tlahlamikilistli tepatlistli iwan tlen mochiwa, ne milah iwan chiwimeh, tlawilolli, tepostlawilolli iwan idioma, te-kichiwalistli iwan tlachiwanih.

4.3 Tlasentlistli tlen tlahtlamantli xelpamitl tlen towanpoyowan iwan mochiwa

Tlen kipiya ne tetlaikilistli kanpa kitlamiltia iwan kitlachilis ne tlamantli tlen tlamachtlistli ipan tlamachtilkalli, kehnopa, ne CUCER ipan ni xiwitl kiski tlen primeroh mochiki ipan 1er. Diplomado ika Programación tlen Sistemas Embebidos ika ne industria Automotriz, kichiwa ne tekittl kanpa tlanamaka CONTINENTAL iwan NXP. Sekinohkeh tetlaikilistli ipan yani kanpa kinextia tlen mochiwa ipan ne Diplomado tlen Ciberseguridad Ofensiva kanpa kichiwa miyak tekiti ipan ne tlanamaka tlen *Bishop Fox*.

Sekinohkeh tlamantli kanpa tlapalewia tlen kwalli ne CUCBA iwan Tlanawatihkayotl tlen Kichitokeh tlapiyalmeh, nohkiya tekittokeh ika ne Asociación Mexicana tlen Kiniitskaltia Wakaxmeh Cebu (AMCC). Kehnopa, tlen nellia kimati ne tlatemolistli tlen CUCS iwan tlanamakanih Genes 2 *Life*, kiyolitia COVIFLU KIT. Ipanpa timanti ne se tlachiwalisixneskayotl kanpa weli kiihta ne COVID-19 iwan influenza A iwan B.

Nochi ne tekichiwalistli tlen chinanko, tlen tekittl ipan Centro tlen Tlatemolistli iwan Kichiwa tlen Nechikolkayotl (CIIO) tlen CUALTOS, kehnopa ipan semestre temaka ne talleres iwan conferencias kanpa kamati ne tekichiwanih, towanpoyowan tlamachtianih iwan momachtianih kanpa kiyawilia ne tlamantli tlen kichiwa; nohkiya ne CUNORTE, ne Laboratorio tlen Agroecología iwan Zootecnia, kinextia tekittl tlen ika iwan mowika tlen kichitokeh ipan milah iwan wakaxmeh tlen chinanko kanpa tlanawatia (tetlaikilistli iwan kinextia), kehnopa kimaka mil xiwimeh endémicas iwan kimaka ne wakaxmeh –nakatl tlen altepeltlalli tlen Villa Guerrero.

Kehnopa, kinextia tlen waya mowika ika nochi, CUTTONALA tlen kichikeh ipan ne xiwitl 2021 tlasentlistli tlen tekittl ika ne chahchapalchiwanih tlen Xalixko. Kanpa itstoya ne chahchapalchiwanih kiixmakkeh ipan estado, kehnopa ne tlayolkayotl tlen tekichiwanih iwan tlanamakanih, kiihta tlawel moneki ne tekittl tlen chahchapalchiwanih.

4.3.1 Tekiti ipan altepeyotl tlen tlayolkayotl

Kehnopa ne tekittl ipan altepeyotl tlen tlayolkayotl tiwelli timanawia ne tekittl tlen kichiwa miyak tekichiwalistli ika ne Red tlen Tlamachtilkalli ipanpa kineki ne altepeyotl so kaltlanawatilli ika tlanawatia. Tlen kaltlanawatilli kiixmati yollitlistli tlen iwan mokika ika ne altepeyotl tlayolkayotl kanpa Kipalewia ne Tlanawatilli tlan Tlamachtilkalli, kehnopa, iwan sekinohek tekittl, tlen imawan ne tlapalewianih tlen Observatorio Metropolitano tlen Nemilistli tlen Paz iwan Guadalajara.



Tekittl tlen mochiwki ika miltokilistli npea CUCBA.

Tlen kichiwa ne Tlamachtilkalli, ika ne CUAAD waya sansehko ika Senado tlen Republica (LXIV Legislatura), ipan Instituto Belisario Domínguez (IBD) iwan

ne Instituto Metropolitano tlen Planeación tlen Tlasentilistli Metropolitana tlen Guadalajara (IMEPLAN), kanpa tekiti ika ne nextilistli: “Kiyekana, Gobernanza iwan tlen kwalli tlen Metrópolis iwan Mexihko: *Kichiwa iwan tlen axnelkwalli iwan tlanawatilli tlen altepetlalli*.”

Kehnopa ne tlamachtilistli, tlen CUCBA tekittl kwalli iwan ne Red tlen Tomatl Servicio Nacional tlen Inspección iwan Machtilisenkawalli tlen Semillas (SNICS), tlen Comité Sectorial tlen Recursos Genéticos ika tlen Alimentación iwan tlen Agricultura iwan Subcomite tlen Recursos Genéticos Agrícolas kanpa kipa-
lewia 390 tlen kichiwa tomatl iwan ne Banco tlen Germoplasma tlen ni centro tlamachtilistli.

Ne Instituto tlen Tlatemolistli tlen Tlakakayawalistli tlen Tomin iwan Combate ne Corrupción (IURCC) tlen CUCEA kichiki ne IX Seminario Internacional tlen Red ika Tlakakayawalistli tlen Tomin *Federalismo iwan combate tlen corrupción iwan America Latina*. Kichiwa seyok tlasentilistli ika ne Agencia Mexicana tlen Cooperación Internacional ika Desarrollo (AMEXCID), tlen Agencia Alemana tlen Tematistli iwan Protección tlen Tlatolmatilli (INAI), iwan ne *World Justice Project*.

Ipan ne chinanko, CUTLAJOMULCO yaki sede tlen Foro tlen Motlankeh Diputados Locales ika ne altepetlalli tlen Tlajomulco, kanpa kitlapehpenikeh iwan 6 tlen junio, organizado ika ne Federación tlen momachtianih iwan ne tlamachtilkalli, iwanpa CUVALLES, kinawatia ne altepetlalli tlen Ameca, kanpa kimaweweyakilkeh ne tlapalewilistli tlen chinankomeh kanpa kiwattlalia ne arbovirus, iwanpa tlen mochiwa ne michimeh tlen chinanko kineki kiketsaseh ne biológico tlen owilimeh iwan moyomeh.

Kehnopa ne SEMS, ika ne Fiscalía tlen Justicia iwan ne Estado tlen Xalixko iwan ne Coordinación tlen Tlapalewilistli tlen Tlamachtianih (CAA) kiyekanki ne conferencias virtuales, kanpa kitechtia ika nochi ne chinanko tlen momachtianih, tlanawatianih, tetlaikilistli tlen tlamachtilistli, kanpa kimokwitlawia, inin-

tatawa iwan tochinanko; iwanpa kineki kipaleweseh ma kwalli mowikakan iwan ne nemilistli kanpa weliseh mowattlaliseh iwan kikwanehneliseh.

Kiachilkeh kimaweweyakilkeh iwan tekittl tlen nochi

- Ipan ne 2021, kichikeh 1,151.706 tlatsoptintli ika ne COVID-19 iwan ne 19 módulos kanpa kitlalkeh iwan ne Red Tlamachtilkalli tlen 13 altepetlalli tlen Xalixko.
- Ipan 31 tlen diciembre 2021, ne Tlamachtilkalli tlen Guadalajara kichiki 179,194 tlaneskayotl kanpa kiihtakeh ne COVID-19 iwan 13 centros.
- Ipan 2021 kiiwilki ne tlapalewilistli kanpa elki 7 mil tlamachtilistli kanpa tlapalewikeh sanmolkwi iwan tekitonalli tlen módulos tlen tlatsoptinia iwan Tlamachtilkalli tlen Guadalajara.
- Tlen kineki kichiwaseh tlen energía kichiwkeh iwan ne xiwitl 2021 kanpa kiakokeh \$9,383,853, iwan temok 659 toneladas tlen dióxido tlen carbono, kanpa pareko elki CO₂ kiwik 23,523 kwatinih tlen motlantokeh.
- Ne 12% tlen energía eléctrica tlen kitekiwia ne Tlamachtilkalli tlen Guadalajara tlawel kwalli iwan makatok tlen axkwalli.
- Ipan 36 sedes tlen programa tlen Chinankomeh tlen Nextilistli iwan Tlamachtilistli (Weyi Tlamachtilkalli), ne Tlamachtilkalli tlen Guadalajara mochiwa tlamachtilistli 28 altepetlalli tlen estado tlen Xalixko, kimakakeh iwan ne xiwitl 11,714 towanpoyowan.
- Ne Sistema tlen Tlamachtilkalli ika Kwekwetsitsin kanpa kitlaskamatilia 5,718 momachtianih kanpa kitlamiltia inin tlamachtilistli ika tlahlamikilistli tlen tepatilistli iwan kwalli, milah iwan xiwimeh, nemilistli, tepostlawilolli iwan idiomas, tekichiwalistli iwan tlachiwanih.

5. Nextilistli tlen nemilistli

5.1 5.1 Mochiwa iwan nextilistli tekichiwalistli

Kehnopa ipan 2021, Kiyekana tlen Kimaweweyakilia iwan Nextilistli tlen Nemilistli (CGDC), tekichiwanih tlen kimati ne tekilt tlen nextilistli ne nemilistli iwan nextilistli tlen tekichiwalistli ipan ne kalli tlen momachtianih, kanpa kinextia tlen kipiya nemilistli ipan pagina web (www.cultura.udg.mx), kanpa tlawel kwalli ne virtual ipanpa kinextia tlen sekinohkeh tekichiwalistli iwan temaka tlaneltokayotl, kanpa pano ne tlamantli tlen nelliya, kehnopa kipiya miyak tlamantli tlen nemilistli iwan tepatiyanih, kiihlia ipan canales iwan kinextia tlen pano kanpa kipalewia ne nemilistli ipan digitales. Nohkiya ne plataforma web kipixki 60,879 tlen kiihtakeh ne tlamantli.

5.1.1 Nextilistli tlen tlamachtlistli ika mowika ne nemilistli iwan tekichiwalistli

Kehnopa kipiya 42 programas tlen waya mowika ne nemilistli iwan tekichiwalistli, kanpa 22 tlen pregrado, 17 tlen posgrado iwan 3 tlen tlamachtlistli media superior. Kanpa kitsakeh ipan ne xiwitl 2021 moikwiltoya 9,068 momachtianih ipan ne programas, 33.6% ipan ne xiwitl tlen panok, kanpa moikwilkeh 6,788.



5.1.2 Mochiwa tlen kwalli ne nextilistli tlen nemilistli

Tlen primeroh mochiwa ne nextilistli tlen nemilistli ika ne Tlamachtilkalli, kanpa kinextia ipan ne Feria Internacional tlen Amochtli (FIL), nohkiya wahkahkiya mochiwaltok kanpa kipiya 35 xiwitl, ne se tlasentilistli tlawel ipatih ne literario ipan América Latina, kinextia tlen literatura, kanpa kiihto tlen yawik nextilistli iwan kwanehnemilistli. Ne amatlayektilli 2021 kichikeh ipan 27 tlen noviembre iwan asta 5 tlen diciembre kanpa itstoya tlen Perú. Ipan ni tlasentilistli itstoya miyakeh 251 mil towanpoyowan ipan sekinohkeh tekitl.



Tekitl tlen tlahnamikilistli ika 21 xiwitl nepa FIL.

Seyok tlamantli tlen nemilistli tlawel ipatih ipan U tlen G iwan ipan ne Zona Metropolitana, kanpa mochiki ne Festival Internacional tlen Cine ipan Guadalajara (FICG), ipanpa ne amatlayektilli tlen numeroh 36 kanpa itstoya sekinohkeh altepetlalli Guatemala, ipan ne tlasentilistli kipixki 22,000 towanpoyowan tlen tekitinih iwan tekichiwanih, nohkiya ipan virtuales ika ne plataformas iwan ne Campus UDG 3D. Ipanpa sekinohkeh xiwitl ipan 2021 ne tlamawitsolli kipixki sekinohkeh tekisentilli; kichikeh 162 películas iwan itstoya 14 largometrajes mexicanos iwan 11 cortometrajes iberoamericanos.

5.1.3 Mochiwa tlen ipatih kanpa mokwaltlalia ne nemilistli

Ipan 2021 kiyolitia ne weyi tekitli EPICENTRO, Plataforma Internacional tlen Xochimitotia, kanpa kineki kinextiseh ika Eleno Guzmán ipan ne MOVES, kanpa tlapalewia sansehko ne Santander tlen Tekichiwalistli Escénicas iwan nemilistli U tlen G, kineki kichiwas se kwanehnemilistli tlen xochimitotia ipan Guadalajara, nextilistli tlen panotokeh ipan nochi ni taltipaktli, tekitl tlen obras tlen weyi amatlawilolli iwan kitekiwihesh ipan laboratorio tlen tlachiwanih.



Tekitl: "Yolnekilistli inin se yayawik tepostli teyolpan" tlen #SalaDigital tlen nepa Nechkolli Santander".

Ne nextilistli tlen kwalli nemilistli U tlen G *Rewards* kimaka tlen kiamati ne nemilistli iwan tekichiwalistli, ipanpa kineki ma mowaltlalli kanpa kimakas créditos tlen kikowaseh kanpa tlanamaka, pagina web so nohkiya ipan tlatemolistli tlen tepostlawilolli. Tlen Kiyekana ne Extension iwan nextilistli U tlen G iwan ne Tekisentilli tlen Innovación iwan Vinculación, kichiki tekitl kanpa kitekiwia ne créditos ika nextilistli tlen kwalli, kipalewia ne towanpoyowan, kanpa kitekiwihesh 40% tlen ne créditos kanpa welishesh yaseh ipan foros tlen nemilistli ipan Tlamachtilkalli tlen Guadalajara iwan nohkiya axkana san ipan

Santander. Nohkiya, ipan 2021, kiachilkeh 35,500 towanpoyowan tlen moikwilkeh ipan ne programa, moneki tikwaltlaliseh tlen mochiwa iwan axkana owih elis kanpa kimachtia ne chinanko ma moechkawikan.

Ne plataforma ESCANIA, kichiwa ne Tlamachtikalli tlen Guadalajara ipan nemilistli U tlen G, tlen Kiyekana ne Tekichiwalistli Escénicas iwan ne Centro tlen Innovación Tlahlamikilistli iwan Kichiwa Tekichiwalistli (CID), kanpa kipiya tlen yawik kiitstok ne tlapalewilistli tlen chinanko iwan kipiya tlen tekichiwanih; kanpa kinemilia ne tlatemolistli tlen tlapalewilistli tlen tlahtlanih sekinohek kawitl so tlahtlamatli chinanko tlen kipiya ne Tlamachtikalli tlen Guadalajara, kinikih ne Teatro Kichiwa tlen Xalixko, Teatro Vivian Blumenthal, momachtia Diana iwan Cineforo, nohkiya kichiwa se tlaneltokilistli tlen kipiya ne tlapalewilistli escénicos, tlasentilistli iwan tlachiwanih. Kehnopa, ipan ne xiwitl tlen tematiltikeh, kanpa kinextikeh tlen tematiltia *Yawik kanpa kimanextia ipan ne escenario* tlen kalitik plataforma, tikneki tikipalewiseh iwan kwalli ne momachtianih tlen CUAAD kanpa weliseh kinextiseh sekinohek tlasentilistli escénicos tlen tlamachtikalli.

5.2 Nemilistli Institucional

5.2.1 Tlanawatilli tlen Tlamachtikalli

Ne tlanawatia tlen clima ma kwalli itstoka ipan Red Tlamachtikalli, ipan ne xiwitl 2021 tlen tlaneskayotl tlen sekinohek tlanawatilistli iwan amatlahkwiloltekitilistli: Amatlahkxihketl tlen axkwalli ne Normatividad tlen Tlamachtikalli; Amatlahkxihketl tlen kipalewia ne tlanawatilli ika nopa tlamachtikalli, iwan ne Amatlahkwiloltekitilistli Mopalewia, Mokwitlawia, Tlanawatilli iwan Kitlamiltia ne Tlatewihkayotl tlen Nochi ipan Tlamachtikalli tlen Guadalajara. Ipan ne xiwitl kitlalkkeh 2 oficinas tlen kiyekana ne Tlapalewilistli tlen Tlanawatilli Tlamachtikalli, kanpa kipiya 14 tlen kitsakeh ne xiwitl.

Kanpa kiyolitihkeh ipan 2019 ne Tlapalewilistli tlen tlanawatilli Tlamachtikalli (DDU), kipalewitokeh 333 tlen motlateilwitokeh iwan xinachtekokolistli ipan Tlamachtikalli iwan kiihtohtokeh 156 amatlahtlanilistli tlen kwalli, 30 tlanawatia, 9 kiitokeh ne tlahlamikilistli tlen Tlamachtikalli iwan 12 kiwaltal-tokeh ne tlateilwilistli tlen kinextitokeh ipan Tlamachtikalli.



Yankwik Tekichiwalli kanpa lwikakalistli kanpa kimokwitlawiseh, kipoliwitiseh iwan teixpantiseh nochi kwalli ika siwameh

5.2.2 Tlachiwalismeh iwan tlasenkawalli tlen tlakayochiwalistli

Ne Honorable Consejo General Universitario (HCGU) tlen Tlamachtikalli tlen Guadalajara tlawel weyi ne tlakayochiwalli tlen tlamachtikalli ipan kaltlanawatiloyan, kanpa eltok ne Rector General, ne Vicerrector Ejecutivo, Secretario General, Rectores tlen Centros Tlamachtikalli, iwan Director General tlen SEMS, kehnopa kiyekana towanpoyowan ne tlamachtilistli, tektilistli iwan momachtianih. Ipan ne xiwitl 2021 ne HCGU kichiki 11 tlasentilistli: 2 ordinarias, 7 extraordinarias, 1 privado iwan 1 solemne; kipixkeh kanpa kipanoltikeh 201 kwanehnemilistli, tlen nochi amatlatehpowilistli ipan Comisiones tlen Con-

donaciones iwan Tlapalewistli (50.7%) iwan Tlamachtistli iwan Tomintlanih (21.4%). Ipan seyok, ne Consejo tlen Rectores kichiki 4 tlasentilistli tlen tekittl iwan ne xiwitl tlen kiachilki ne kwanehnemilistli 10 amatlawilolli.

5.2.3 Tlapialistli tlen federal iwan estatal

Tlen tlanechikolli 2021, ne Tlamachtikalli tlen Guadalajara kiselki tlahlamikilistli tlen subsidios ordinarios tlen nochi \$12,649,130,935, kanpa moskaltia 8.5% tlen polihtoya iwan 2019 (\$11, 655,489,582), nohkiya, kikwanehnemilia iwan ne xiwitl 2019 iwan 2020 kipixkeh tlen 7.102 puntos, kanpa moskaltiki ne tomin tlen kipixkeh iwan Tlamachtikalli amatlatechpowilistli ika subsidios kanpa neski 1.5%.

5.2.4 Tlachiwalmeh tlen kiakoki iwan kipiya tlen kiitskiki

5.2.4.1 Tematitilistli tlen kiwaltlalia sansehko

Kanpa tlapalewia ika ne tomin akokilistli iwan ne nextilistli tlen tematiltia kanpa kiwaltlalia xitlawak, kinextilia ne centros tlen tlamachtikalli, ika Sistema tlen Tlamachtistli Virtual (SUV), tlen Sistema tlen Tlamachtistli Medio Superior (SEMS) iwan tekichiwalistli tlen Administración General tlen Temaka Tekichiwalistli iwan Kichiwa tlen Tlachiwanih (CGSAIT). Ipan ne 2021 kichike 4 tematitilistli iwan 29 kinextikeh tlen akotilistli kanpa eltok \$860,000.

5.2.4.2 Tlakowalistli tlen nelliya

Kehnopa kichiwa, kanpa kitlamiltia ne tlamantli, tlen kikawiltewa iwan tlamantli tlen kitekiwiwaya iwan tlayolkayotl tlen moneki kiwis, kikawilis so kintlanewis ne nextilistli iwan tekichiwanih iwan ne CGSAIT, kanpa kineki kiwaltlali-seh ma kwalli eli, keski iwan ma kipiya, kehnopa ne tomin iwan kanpa kichiwa iwan ne tlaxtlawiki público.

Ipan 2021, kichikeh ne tlakowalistli tlen nelliya ipatih mochiwa ne programas tlen Mil Tlamachtistli, Mochiwa ne Laboratorios, keni ne tlasentilistli tlen

kwalli ne red iwan kanpa weli mokamawia iwan Wi-Fi. kinekeh 62 mil tlen tlamantli, kehnopa nohkiya: tlatewahwalli, kwasiyameh, mesas, trapezoidales, escritorio tlen tlamachtianih, tepostlamawisolli tlen 65” iwan mobiliarioh tlen laboratorios.



Yektlatistli tlen teposkalko ika tlasamatilistli iwan kwalli motekiwihki tomintintsin.

5.2.4.3 Axxkana tlakakayawa

Ipan ne xiwitl kinechikohkeh kanpa kipalewikeh 70 tlahtlanilistli tlen kichiwa ne tlanawatilli tlen Kaltekiyekanalli tlen Kiwaltlalia, Kixolewa tlen Owih (ARCO). 35 mochiki tlen amatlanekilli eltok iwan ne tlanawatilli iwan kichikeh sekinohkeh amatinih tlen Kipalewia ne Amatl tlanechikolli tlen Ya (PIC), 5 tlen 35 tlahtlanilistli kichiwawaya iwan ne tonatih tlen tlanechikolli. Ipan ni xiwitl nohkiya kikahlakikeh 51 tlapipialli tlen kwalli, 25 tlen kinextikeh ika ne Plataforma Nacional tlen Trasparencia (PNT) iwan 26 kinextikeh ika ne Portal Institucional tlen Trasparencia (PIT). Nochi ne tlapipialli kipixkeh ika tlaneltokilistli iwan ne kawitl iwan amatlahtoltlapalewilli tlen moehkawia iwan ne tlanawatilli tlen Xitlawak tlahtolli tlen tlamachtilyon.

Nohkiya tikitoa kinikih tlen mochiki kanpa kitlachilkeh tlen mochtok ika ne Instituto tlen Transparencia, Tlanechikolli Pública iwan Tlapalewilstli tlen Tlahtolmatilli ika ne Estado tlen Xalixko (ITEI) iwan ne Portal Institucional tlen Transparencia, kipixkeh 100 tlen tlawasalli. Nohkiya, mochiki Tlasentilistli ika Archivo General (UAG) iwan ne Asociación Latinoamericana tlen Archivo (ALA).

Nohkiya kinextilkeh, iwan ne plataforma *Zoom*, 1,911 towanpoyowan ennikatsa kitekiwih ne amatlahtolapalewilli iwan ennikatsa kiixkopinaseh tlen tlanechikolli, iwan 827 tekinih tlen kwalli kichiwa ne tlawilolli iwan 7 cursos virtuales. Kehnopa iwan ni linea, tlen 26 iwan 29 tlen octubreh kiyekana ne Red Nacional tlen Archivos tlen Instituciones tlen Tlamachtistli Superior A.C (RENAIES) kichikeh ne XIX Jornadas Archivísticas *Archivo iwan Tlanawatilli tlen Towanpoyowan* RENAIES 2021.

5.2.5 Mokwattlalia ne regulatoria iwan tlachiwanih ika tekitl

Kehnopa tlen ohtekichiwalli tlen reingeniería iwan ne Tlamachtilkalli tlen Guadalajara kichikeh ne tlanawatilli tlen Mokwattlalia ne Reulatoria iwan tlachiwanih, kanpa Kimaweweyakilkeh ne kwanehnemilistli, tlawasanilli iwan tlen kineki kichiwaseh iwan tlahtlamantli tlasentilistli iwan tlahlamikilistli tlen kalitik iwan ne tlayolkayotl; tlen teipan kanpa kineki ma eli kwalli iwan chikawak ne tekitl iwan tlachiwanih tlen tlapalewia iwan tlatekiwilli iwan nextilistli tlen kitekiwia iwan tepostokatsawalli tlen tlanechikolli ika ne tekitl, kichiwa amatlawilolli iwan kinextia tlen kichiwa. Ipan seyok cuadro monextia tlen ipatih mochiwa ne regulatorio tlen mochtok iwan ne xiwitl 2021:

Tsakwalli 3. Ohtekichiwalli tlen mokwattlalia ne regulatorio tlen kichitokeh iwan ne xiwitl 2021

Ohtekichiwalli	Tlen naman
Amatokayotl	Ika ne tlapalewilstli tlen Kiyekana ne Diseño tlen Proyecto Tecnológico, kichitike tekitl tlen yawik tekichiwalistli ika amatokayotl, tlen naman kiwika 95% ohtekichiwalistli iwan kineki kichiwaseh iwan primeroh trimestre iwan ne xiwitl 2022, kanpa kiixmatis ne ohtekichiwalistli kinextia ne amatokayotl kanpa moisiwilia iwan kwalli kichiwa, kitemowia tlen ya ne kawitl tlen kineki ne momachtianih iwan ni amatokayotl.
Tlachkopikayotl	Ipan ne metstli tlen noviembre tlen 2021, kinextikeh ika ne Consejo tlen Rectores tlen yawik nextilistli tlen tlachkopikayotl tlen momachtianih kipewaltia ne xiwitl 2022 -A, kehnopa nohkiya kipiya ne código QR kanpa kitlachilia kwalli iwan xiwitl, kanpa kipatla ne holograma iwan kikalakia ne amatlawilolli iwan ventanilla tlen ne tlamachtilyan. Ipan ni xiwitl 2022-A kihtokeh tlen yawik APP kanpa kikawilia ma ichkopinan ne tlachkopikayotl tlen momachtia iwan ne tepostlawilolli, kehnopa nohkiya kimati tlen onka ne tlapalewistli iwan kitemowilia tlan kipiya iniichkopika tlen tlamachtilyan keman kikowa se tlamantli iwan tlanamakilistli tlen tlahtlamantli tlawasanilli.
Tlawasanilli tlen tepostokatsawalli	Nohkiya tekitihkate ne motor tlen tlawasanilli ne tepostokatsawalli iwan ne Tlamachtilkalli tlen Guadalajara, tlen katia eltok ne 90% tlen mochtok, kanpa kichiwaseh ne tlawasanilli tlen tepostokatsawalli ika amatlawilolli tlen yawik eltok iwan kinechikowa iwan nohkiya kichiwaseyok sekinohkeh. Kehnopa kichiwa kanpa kiixmati ne xolewalistli tlen amameh poliwi iwan ne ohtekichiwalistli ika tekichiwalistli, iwan ne sekinohkeh xiwitl iwan kichiwa kwalli ne amameh, iwanpa kititlanih ne tlanechikolli tlen ya, kikwakextok kwalli ne tlatitlanilistli iwan temaka kwalli tlanechikolli iwan tlamachtilyan.

Ohtekichiwalli	Tlen naman
Amatlahtoltlapalewilli tlen Kiyekana ika ne Kaltekiyekanalli tlen Tlawilolli Nacional tlen Chinanko iwan Kiixnextia (DGRNPI)	<p>Ipan ne metstli tlen diciembre 2021, kikwasanikeh ne amatlahtoltlapalewilli tlen Tlayekana ika ne Kaltekiyekanalli tlen Tlawilolli Nacional tlen Chinanko iwan Kiixnextia (DGRNPI), kanpa kineki kitlachiliseh tlan kwalli etok, ipan sekinohkeh tlahtlamantli tekichiwalistli tlen kipiya towanti tlayolkayotl iwan chitlawak tlen tlapalewilistli temaka ne DGRNPI, tlen Clave Única tlen Tlawilolli tlen Chinanko (CURP), tlen sekinohkeh imawan tlen chinanko tlamachtilkalli, kanpa axkana kichiwaseh tlawilolli tlen onpamitl so axkana kwalli ipan tlaneltokilistli, kehnopa kitlachilia ne kaltekiyekanalli tlen tlahtlamantli plataforma tlen Tlamachtilkalli.</p> <p>Ne CURP kitekiwia tlawel ipatih kanpa ixnesi ne towanpoyowan tlen kani wala chinanko tlen taltipaktli, iwan naman moneki ne interoperabilidad ikan sekinohkeh tlanawatilli iwan tlen mochiwa kanpa kiwi ika ne towanpoyowan tlen chinanko tlamachtilkalli, kenih ne amatokayotl tlen tepostokatsawalli, seguridad social, tlen wahkahkiya ayokana tekitt, iwan sekinohkeh.</p> <p>Ni amatlahtoltlapalewilli walas kichiwaki ne tlahtolmatilli, tlen nochi iwan tlen iniwanti amatlahtlanilistli, momachtianih, tekitinih tlen tlamachtilkalli iwan tlen ayokana tekitt ipan ne kalli tlen tlamachtilistli, ika ne nochi tlen amatlawilolli tlen sansehko ika Tlamachtilkalli, ipan kalitik iwan kalteno tlen yane.</p>
Kwanehnemilistli tlen Servicio Social	<p>Kichikeh ne kwanehnemilistli tlen ohtekichiwalli tlen Servicio Social, nochi tlen kikwanehnemis tlen ipatih mochiwa ipanpa nelliya kwalli iwan xitlawak ne ohtekichiwalli tlen amatokayotl, tlen kipiya se tlamantli.</p> <p>Kineki kichiwaseh ipan primeroh semestre tlen 2022 kichiwaseh tlen kwalli.</p>
Kwanehnemilistli tlen tlaixnextilli	<p>Ne tekitt tlen kineki kichiwaseh ne Rector General ipan tlatekiwilli kanpa kiyawilki ne SIIAU (Sistema Integral tlen Tlanechikolli iwan Tlatekiwilli tlen Tlamachtilkalli), yeka kipewaltikeh ika ne kwanehnemilistli tlen se ohtekichiwalli tlen yanwik kitekiwia ne tekichiwalistli tlen tekitt, kanpa neski tlen kwanehnemilistli, kanpa kittaltoya tlen kwalli, kitekiwaseh kanpa mochiwas se modulo tlen elis axkana owih ika ne amatlawilolli tlen nochi towanti tlen tlaixnextilli.</p>

Kiwiitokeh: Kiyekana tlen Kichiwa Tlatekiwilli iwan Kichiwa Tepostlachiwanih (CGSAIT)

Tlen kiahxilkeh nextilistli iwan nemilistli

- Ne Feria Internacional tlen Amochtli (FIL) kichitiwaltokeh kanpa kipiya 35 xiwitl, ipanpa mopatlak ika se tiakistli kanpa kiasi literario tlen ipatih America Latina.

- Ne plataforma www.cultural.udg.mx kanpa tlen katia kinextikeh ne tlamantli tlen nemilistli, kanpa elki 60 mil tlen kihtakeh.
- Kitlalkeh 2 oficinas tlen kiyekana ne Tlapalewilistli tlen Tlanawatilli Tlamachtilkalli, kanpa kisansehkotilihkeh 14 keman kitsakeh ipan ne xiwitl 2021.
- Kenikih nesi ne nextilistli tlen mochiwtok ipan Instituto tlen Transparencia, Tlanechikolli Publica iwan Tlapalewilistli tlen Tlahtolmatilli tlen Estado tlen Xalixko (ITEI) ipan Portal Institucional tlen Transparencia, kisentilki 100 ipan tlawasanilli.
- Ika tlapalewilistli tlen Kiyekana ne Nextilistli tlen Tekichiwalli Tepostlachiwanih, kanpa tekiti ika yawik tekichiwalistli tlen amatokayotl, naman kiwika 95% tlen kichitia iwan kineki kichiwaseh ipan primeroh trimestre tlen xiwitl 2022.
- Naman tekitihtikate ipan motor ika tlawasanilli tlen tepostokatsawalli ne Tlamachtilkalli tlen Guadalajara, tlen katia kipiya 90% tlen kichiwaseh.



Teixpanextilli ika 2021 xiwitl tlen Weyi Amochilwitl tlen nochi Tlattepaktili.

6. Tlen motlanilia iwan kiixmatkeh

Ipan Tlamachtilkalli tlen Guadalajara tlawel ipatih tlen motlanilia iwan kiixmati tlen kimaka ne chinanko tlen tlamachtilyan, nohkiya axkana san kinextia ne tlamachtilistli, kanpa kinechikoa nohkiya temaka tlatemaktilistli iwan kinihli ma tekitikan kwalli tlen imawan ne Tepostokatsawalli. Kehnopa kiixmati iwan temaka ika tlahtlamantli tlen masewalnechikolli, kaltlanawatilistli iwan privados.

Ipan 2021 kisentilkeh 152 tlen kichikeh, 23 tlawilolli internacional, 65 nacional iwan 64 estatal tlen xitlawak tlahtolli ika nextilistli (25), nemilistli iwan teki-chiwalistli (46), tlen kimati, tlachiwanih iwan kichikeh (37), sustentabilidad iwan medio ambiente (18) iwan mawilistli (26).

Ne 2021 tlen Tlamachtilkalli tlen Guadalajara kimakakeh ne Kaltlanawati-lyan tlen Motlaniltok Xalixko tlen tlanechikolli ipan amatlayektilli numeroh 26; kanpa kimakakeh tlen tlahtlanilistli ika nextilistli tlen kwalli iwan tekitl tlen pe-riodístico, kehnopa mochiwa ne periodistas tlen kwahkwalmeh nikan Xalixko.

Ne Museo tlen Ciencias Ambientales kimakakeh tlen motlanilki *Who is Who*, ipan ome amatlayektilli tlen Congreso Mesoamericano tlen Consejo Agroali-mentarios tlen Mexihko. Ne Tlasentilistli Nacional tlen Consejo Alimentarios kiihtoki ne museo tlen U tlen G kenikih nohkiya ika towanpoyowan iwan tla-yolkayotl tlen tlachiwanih agroalimentarios, kanpa onkah tlasentilli tlen kama-naloah iwan kikwanenemilia tlen kwalli tlawalistli.



Kanpa sekinohkeh tlen motlaniltokeh internacional kiachilkeh ika ne chinanko tlen tlamachtilkalli kinextia tlen kimakakeh ne tlamachtihketl Carlos Aceves Gonzáles tlen CUAAD, kiixmakkeh iteki ipan Red Latinoamericana tlen Ergonomía iwan Factores Humano ipan kaltlanawatiloyan tlen Tepatlistli (RELAESA). Nohkiya, ne momachtianih tlen CUSUR kipixkeh tlen eyi lugar mundial ipan Retos global tlen *ENACTUS 1 Race 4 Oceans*. Nohkiya ne momachtihketl Cris-ta Mizrahym Arredondo Casillas tlen CUCIÉNEGA, kipixki tlen ome lugar iwan mención honorífica, ipan Tlahtlanilistli tlen Tlanechikolli ika Radio Francia Internacional 2021.

Ipatih nohkiya tinextiseh ne tekittl tlen momachtianih ipan SEMS, Citlalli Elizabeth Melchor Zepeda, Amelie Ixchel Godoy Rico, Jonathan Oliver Navarro Pulido, Leslie Jocelyn Ramos Navarrete iwan Karen Valeria Macías Chávez; kanpa kipixkeh ne lugar 12 ipan ne Final mundial tlen *FI in Schools*.

Nohkiya tikitoa tlen motlanilistli nacional, tlen kitstokeya ipan CUAAD Sofía Rosales Arreola motlanilki ne Ariel tlen AMACC, ika cortometraje tlen amatokayotl *ne kallí tlen kwanehnemilistli*, tlen kwalli Cortometraje tlen Animación. Keh-nopa ne tlamachtihketl Esperanza Martínez Abundis, motlanilki Nextilistli Dra. Rosario Barroso Moguel tlen kwalli Tlachiwanih tlen Siwameh ipan Ciencia, tlen Tlamachtilyan Nacional tlen Medicina.

Kehnopa, kinextia ne Dra. Ruth Padilla Muñoz kanpa kitokaxtiseh Tlamachtihketl Emérita tlen nika Kalli tlen Tlamachtilistli, ipanpa kwalli tekittl ipan weyi tlamachtilyan kinekih tlamachtihketl, tlatemolistli iwan tlen tekiwakhemeh.

Amatekpantli tlen tekichiwkeh

Dr. Ricardo Villanueva Lomelí
Rector General

Dr. Héctor Raúl Solís Gadea
Vicerrector Ejecutivo

Mtro. Guillermo Arturo Gómez Mata
Secretario General

Responsables de la integración
Coordinación General de Planeación y Evaluación

Mtra. Paola Lycette Corona Gutiérrez
Coordinadora General

Lic. Rafael Serrano González
Secretario de la Coordinación General

Mtro. José Martínez Graciliano
Coordinador de Evaluación

Lic. Diana Esmeralda Ortega Ruelas
Apoyo Técnico

Lic. Andrea Carolina González Mendoza
Jefa de la Unidad de Análisis Estratégico

Lic. Eva Patricia Figueroa Arriero
Unidad de Análisis Estratégico

Mtra. Cecilia González Díaz
Jefa de la Unidad de Seguimiento y Monitoreo

Dr. Aldo Francisco Ruezga Gómez
Lic. Mariela Victoria Vázquez Hernández
Unidad de Seguimiento y Monitoreo

Mtra. María Guadalupe Pichardo Goby
Jefa de la Unidad de Estadística Institucional

Lic. Andrés Alvarado de Nova
Lic. Karla Lira Vidrio

Lic. María de la Paz Flores Valdez
Lic. José Miguel Moska Martínez
Israel Sinaí Reyes Gómez
María Guadalupe Díaz Orozco
Unidad de Estadística Institucional

Dr. Carlos Roberto Moya Jiménez
Jefe de la Unidad de Programación y Gestión para Resultados

Lic. Claudia Maribel Godínez Martínez
Lic. Jorge Leonel Chacón Zacarías
Unidad de Programación y Gestión para Resultados

Lic. Claudia Janette Urzúa Jáuregui
Jefa de la Unidad de Proyectos y Fondos Externos

Lic. Monica Elizabeth Espinoza Flores
Lic. Alejandra Flores López
Mtra. Cintia Elizabeth Castro Sánchez
Cristian Alejandro Flores Flores
Lic. José Arturo Lira Chávez
Lic. Berenice Velázquez Ramírez
Lic. Laura Ivonne Ugalde Herrera
Unidad de Proyectos y Fondos Externos

Fuentes de información
Centros universitarios, Sistema de Universidad Virtual y Sistema de Educación Media Superior

Centro Universitario de Arte Arquitectura y Diseño
Dr. Francisco Javier González Madariaga
Rector

Mtra. Alejandra Villanueva Veloz
Coordinadora de Planeación

Centro Universitario de Ciencias Biológicas y Agropecuarias
Dr. Carlos Beas Zárate
Rector

Mtra. Margarita del Rocío Romero Verdín
Coordinadora de Planeación

Centro Universitario de Ciencias Económico Administrativas
Mtro. Luis Gustavo Padilla Montes
Rector

Mtro. Ricardo Rodríguez Ronalds
Coordinador de Planeación

Centro Universitario de Ciencias Exactas e Ingenierías
Dra. Ruth Padilla Muñoz
Rectora

Mtra. Claudia Castillo Cruz
Coordinadora de Planeación

Centro Universitario de Ciencias de la Salud
Dr. José Francisco Muñoz Valle
Rector

Dr. David Elicerio Conchas
Coordinador de Planeación

Centro Universitario de Ciencias Sociales y Humanidades
Dr. Juan Manuel Durán Juárez
Rector

Dra. Cynthia Cortázar Rodríguez
Coordinadora de Planeación

Centro Universitario de los Altos
Mtra. Karla Alejandrina Planter Pérez
Rectora

Lic. María Guadalupe Calvillo Solís
Coordinadora de Planeación

Centro Universitario de la Ciénega
Mtro. Edgar Eloy Torres Orozco
Rector

Lic. Claudia Ivette Lie Neri
Coordinadora de Planeación

Centro Universitario de la Costa
Dr. Jorge Téllez López
Rector

Mtra. Karina Donlucas Magaña
Coordinadora de Planeación

Centro Universitario de la Costa Sur
Dra. Lilia Victoria Oliver Sánchez
Rectora

Mtro. Sergio Eduardo Castañeda Ortega
Coordinador de Planeación

Centro Universitario de los Lagos
Dr. Aristarco Regalado Pinedo
Rector

Lic. María Magdalena Jiménez Costilla
Coordinadora de Planeación

Centro Universitario del Norte
Mtro. Uriel Nuño Gutiérrez
Rector

Dr. Mario Alberto Morales Martínez
Coordinador de Planeación

Centro Universitario del Sur
Dr. Jorge Galindo García
Rector

Mtra. Mariana Elizabeth Domínguez Cobián
Coordinadora de Planeación

Centro Universitario de Tlajomulco
Dra. Irma Leticia Leal Moya
Rectora

Mtra. Martha Cecilia Ledezma Ramírez
Coordinadora de Planeación

Centro Universitario de Tonalá
Mtro. José Alfredo Peña Ramos
Rector

Dra. Karla Alejandra Contreras Tinoco
Coordinadora de Planeación

Centro Universitario de los Valles
Dr. Miguel Ángel Navarro Navarro
Rector

Mtro. Marco Antonio Cortés Ochoa
Coordinador de Planeación

Sistema de Universidad Virtual
Dra. María Esther Avelar Álvarez
Rectora

Mtro. Jonathan Alejandro González García
Coordinador de Planeación

Sistema de Educación Media Superior
Mtro. César Antonio Barba Delgadillo
Director General

Mtra. Io Abigail Osorno Jiménez
Coordinadora de Planeación

Administración General

Honorable Consejo General Universitario
Contraloría General
CP. Alfredo Nájjar Fuentes

Rectoría General
Secretaría Técnica de Rectoría General
Mtra. Martha Alejandra Gutiérrez Gómez

Vicerrectoría Ejecutiva
Coordinación General Académica y de Innovación
Dr. Carlos Iván Moreno Arellano

Coordinación General de Investigación, Posgrado y Vinculación
Dra. Carmen Margarita Hernández Ortiz

Coordinación General de Extensión y Difusión Cultural
Lic. Ángel Igor Lozada Rivera Melo

Coordinación General de Servicios Administrativos e Infraestructura Tecnológica
Mtra. María Guadalupe Cid Escobedo

Dirección de Finanzas
Mtro. Gustavo A. Cárdenas Cutiño

Secretaría General
Coordinación General de Comunicación Social
Lic. Laura Ruth Morales Estrada

Coordinación General de Control Escolar
Mtro. Roberto Rivas Montiel

Coordinación General de Patrimonio
Arq. Héctor García Curiel

Coordinación General de Recursos Humanos
Mtra. Celina Díaz Michel

Coordinación General de Servicios a Universitarios
Mtro. José Alberto Castellanos Gutiérrez

Coordinación de Seguridad Universitaria
Lic. Montalberti Serrano Cervantes

Coordinación de Estudios Incorporados
Mtro. Germán Torres López

Coordinación de Transparencia y Archivo General
Mtra. Natalia Mendoza Servín

Oficina de la Abogacía General
Mtro. Juan Carlos Guerrero Fausto

Coordinación de Entidades Productivas para la Generación de Recursos
Mtro. Missael Robles Robles

Sistema Universitario de Radio, Televisión y Cinematografía
Mtro. Gabriel Torres Espinoza

Director de Estadística y Sistemas de información de la Secretaría de Educación Jalisco Mtro. Bernardo Álvarez Valdez

Diagramación, Edición y Diseño
Luis Alonso González Carranza
Luis Enrique Sánchez Salas

INFORME
RICARDO VILLANUEVA
• RECTOR GENERAL •